

# bott vario3

pour votre MAN

**bott**

Solutions système  
innovantes



Structure légère  
en aluminium

L'aménagement de véhicules

# bott vario3

Aussi personnalisé que votre métier.

Technicien de service



Installateur



Gestionnaire de flotte



Couvreur



Ouvrier du bâtiment



Peintre



Menuisier



Électricien



## Deux marques, un système

Quel que soit le modèle de véhicule MAN pour lequel vous avez opté, nous vous proposons la solution idéale pour votre aménagement de véhicules bott vario3. Les points de fixation sont adaptés de manière optimale aux caractéristiques de chaque véhicule MAN. Nous vous garantissons une utilisation optimale de l'espace de stockage, un montage sûr et un démontage sans résidus. Nous vous proposons un aperçu de modèles

pré-configurés ainsi que des solutions d'aménagements individuelles pour votre MAN. Nous vous présentons également un vaste assortiment d'accessoires, d'éléments d'arrimage et de systèmes de rangement adaptés.

**Aménagement de véhicules  
bott vario3 et MAN.**



# Vos idées – Notre concept

Système modulaire flexible

Conception personnalisée

Planification pratique

Organisation de l'espace utile



## Des solutions personnalisées et adaptées aux besoins

Avec votre expert bott, vous pouvez définir et personnaliser votre aménagement de véhicules bott vario3. Une vue en 3D vous permet de vous faire une idée immédiate de votre nouvel aménagement, ainsi que de le repenser et de l'ajuster si besoin est. L'équipe bott est parfaitement à l'écoute de vos besoins concrets. La planification débute par une analyse précise de vos exigences. Nous examinons exactement l'équipement dont vous avez besoin au quotidien pour exercer votre activité.

Les experts bott définissent ensuite le concept d'aménagement de véhicules idéal. La structure modulaire de l'aménagement de véhicules bott vario3 permet une configuration parfaitement adaptée à vos besoins. L'ensemble des outils et du matériel peuvent être rangés à l'endroit exact où vous en avez besoin afin d'être accessibles à tout moment. Le poste de travail mobile facilite ainsi vos tâches quotidiennes de manière optimale.

# Gamme de prestations

Prestations pour parcs de véhicules

Prestations complètes

Coopérations avec des constructeurs automobiles

Conseils pour le financement

Utilisation économique des ressources



## Votre prestataire système

Vous avez opté pour un véhicule utilitaire MAN. Ce choix représente la condition parfaite pour l'installation d'un aménagement de véhicules bott vario3.

Nous collaborons étroitement avec le constructeur automobile afin que notre aménagement soit adapté à tous les modèles de véhicules utilitaires MAN. Les dimensions et les points de fixation des composants de bott vario3 sont conçus selon les conditions exactes de votre véhicule. Vous pouvez ainsi utiliser l'espace de

stockage de façon optimale. Cette collaboration étroite permet en outre de garantir un montage fiable, un fonctionnement sûr du véhicule et une sécurité parfaite en cas d'impact. Cela est valable pour les modules pré-configurés comme pour les aménagements personnalisés que bott planifie de manière précise selon vos besoins. Votre véhicule utilitaire et votre aménagement de véhicules bott vario3 forment ainsi un système parfaitement accordé.

# Crash-test réussi

Sécurité du conducteur et du  
chargement assurée

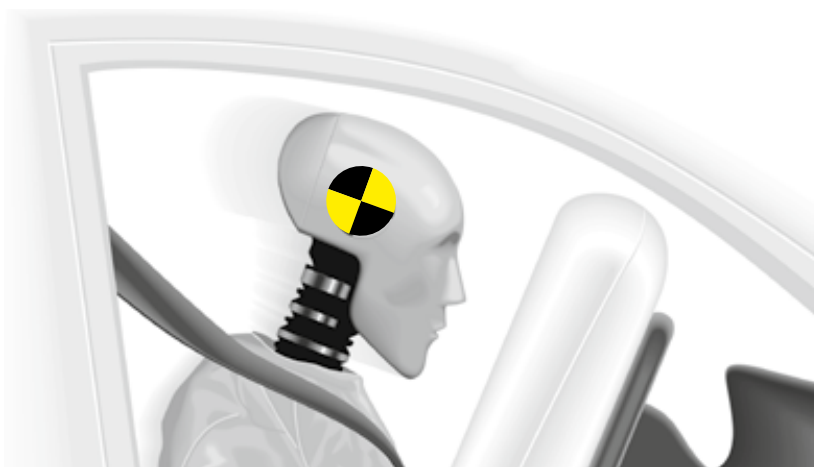
Norme ECE R44 respectée

Vitesse d'impact  
de 50 km/h



L'aménagement de véhicules bott vario3 répond en permanence aux exigences élevées des tests. Les résultats montrent que le conducteur et les passagers peuvent compter sur bott vario3 en cas d'accident.

En route pour le crash-test.



## Une sécurité prouvée

Nos ingénieurs ont fait subir des crash-tests à l'aménagement de véhicules bott vario3 afin de démontrer à quel point ce système est fiable pour vous et vos employés. Des experts indépendants ont effectué des tests avec un véhicule chargé à plein. Les charges auxquelles les composants étaient soumis correspondent à celles d'un grave accident de la route.

Conformément à la directive ECE R44, les crash-tests simulent un choc du véhicule contre un obstacle à une vitesse de 50 km/h. L'aménagement de véhicules bott vario3 dépasse les exigences élevées des tests.

En cas de problème, vous pouvez entièrement vous fier à l'aménagement de véhicules bott vario3.

Les tests se concentrent notamment sur les points de raccordement avec la carrosserie au niveau du plancher et de la paroi du véhicule. La structure complète de l'aménagement de véhicules est également importante. Les tests mettent clairement en évidence comment la déformation ciblée des composants absorbe les forces énormes qui sont exercées. De plus, nous avons accordé une grande importance à toutes les pièces mobiles. Aucun objet ne tombe des modules et les tiroirs restent bien fermés.

# Aménagement de base

Protection efficace  
de la carrosserie

Fixations multiples pour  
l'arrimage

Surface de chargement  
facile à nettoyer



## Solution de sécurisation de l'espace de stockage

L'aménagement de base de bott à l'ajustement exact protège l'espace de chargement de l'usure au quotidien et préserve à long terme la valeur de votre véhicule. Il contient un plancher, des habillages muraux et un habillage de toit sur demande. Le plancher bott vario est fermement fixé dans votre véhicule utilitaire. Le revêtement du plancher bott vario est antidérapant afin de vous assurer un maintien parfait même en cas d'intempéries. L'habillage de l'espace de chargement protège la peinture et conserve ainsi la valeur de votre véhicule utilitaire.

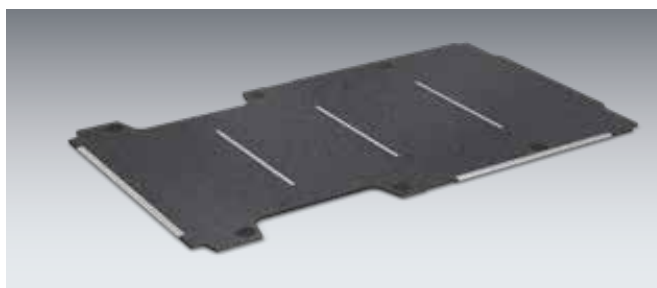
Notre habillage mural existe en plusieurs modèles : en plastique recyclable ou en aluminium avec perforations perfo pour les paniers porte-outils.

Un habillage de toit complète à la perfection votre habillage d'espace de chargement. Des rails d'arrimage pour la fixation de barres d'arrêt de charge télescopiques peuvent être intégrés de manière pratique, ainsi qu'un éclairage LED. Une lampe d'intérieur massive dans l'espace de chargement vous facilite le travail dans l'obscurité.

## Plancher bott vario

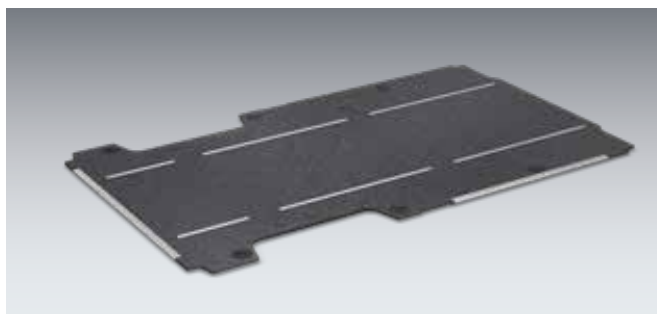


- Plancher léger et résistant à l'humidité en contreplaqué bouleau de 12 mm
- Face supérieure : pellicule de résine synthétique solide et antidérapante avec décor bott
- Face inférieure : pellicule de résine synthétique à surface lisse
- Bords : profilés, résistants à l'humidité, coloris gris et avec protection d'angle en aluminium près des portes
- Une protection d'angle est en général intégrée dans les planchers avec rail d'arrimage
- Polluant classe E1 selon EN 717-2 / effet antidérapant R10, valeur Taber > 500
- Incl. kit de fixation
- Possibilité d'un montage considérablement simplifié avec insert d'anneau d'arrimage



### Plancher bott vario avec rails d'arrimage transversaux

- Avec protection d'angle en aluminium à proximité des portes
- Les rails d'arrimage se trouvent directement sous l'arceau de pavillon
- Les couvercles en plastique assurent un accès facile aux points d'ancrage du véhicule et permettent un nettoyage facile de l'espace de chargement



### Plancher bott vario avec rails d'arrimage longitudinaux

- Avec protection d'angle en aluminium à proximité des portes
- La distance standard entre les rails d'arrimage est de 880 mm, d'autres distances sont cependant possibles sur demande
- Les couvercles en plastique assurent un accès facile aux points d'ancrage du véhicule et permettent un nettoyage facile de l'espace de chargement

**Plancher bott vario dans divers modèles**

Modèle	TGE L3-FA/HA	TGE L3 Roues jumelées			
Année modèle	2017	2017			
Empattement	3640	3640			
<b>Sans barre de seuil</b>	<b>11320191</b>	<b>11320188</b>			
<b>Avec barre de seuil</b>	<b>11310191</b>	<b>11310188</b>			
<b>Avec rails d'arrimage transversaux</b>	<b>11312191</b>	<b>11312188</b>			
Nombre de rails d'arrimage transversaux	5	5			
<b>Avec rails d'arrimage longitudinaux</b>	<b>11321191</b>	<b>11321188</b>			

Modèle	TGE L4-FA/HA	TGE L4 Roues jumelées			
Année modèle	2017	2017			
Empattement	4490	4490			
<b>Sans barre de seuil</b>	<b>11320192</b>	<b>11320189</b>			
<b>Avec barre de seuil</b>	<b>11310192</b>	<b>11310189</b>			
<b>Avec rails d'arrimage transversaux</b>	<b>11312192</b>	<b>11312189</b>			
Nombre de rails d'arrimage transversaux	5	5			
<b>Avec rails d'arrimage longitudinaux</b>	<b>11321192</b>	<b>11321189</b>			

Modèle	TGE L5-FA/HA	TGE L5- Roues jumelées			
Année modèle	2016	2016			
Empattement	4490*	4490*			
<b>Sans barre de seuil</b>	<b>11320193</b>	<b>11320190</b>			
<b>Avec barre de seuil</b>	<b>11310193</b>	<b>11310190</b>			
<b>Avec rails d'arrimage transversaux</b>	<b>11312193</b>	<b>11312190</b>			
Nombre de rails d'arrimage transversaux	5	5			
<b>Avec rails d'arrimage longitudinaux</b>	<b>11321193</b>	<b>11321190</b>			

\*avec surplomb FA = Traction avant HA = Traction arrière 3Double cabine

- Pour les véhicules avec toit très surélevé en plastique, l'utilisation de barres d'arrêt de charge télescopiques n'est pas autorisée

# Habillage intérieur



## Habillage intérieur bott vario protect

- Habillage sur mesure en polypropylène recyclable
- Plaques alvéolaires de 4 mm d'épaisseur avec surface structurée d'un côté
- Couleur : gris clair (RAL 7035)
- Résistant aux UV, poids réduit, anti-corrosion et anti-décomposition, résistant aux produits chimiques
- Extrêmement léger et facile à nettoyer
- Fixations incluses

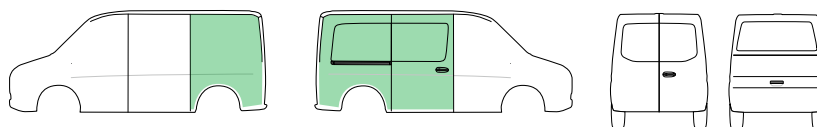


# Habillage intérieur

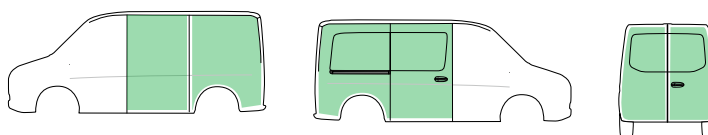
## Habillage intérieur bott vario protect



pour véhicules  
avec portes coulissantes à droite



pour véhicules  
avec portes coulissantes à droite  
et portes arrière



Modèle	TGE L3-H2	TGE L3-H3 **	TGE L4-H3-H4 **	TGE L5-H3-H4 **
Année modèle	2016	2016	2016	2016
Empattement	3640	3640	4490	4490 *
pour véhicules avec portes coulissantes à droite	<b>12225267.95</b>	<b>12225268.95</b>	<b>12225273.95</b>	<b>12225276.95</b>
pour véhicules avec portes coulissantes à droite et portes arrière	<b>12225269.95</b>	<b>12225270.95</b>	<b>12225274.95</b>	<b>12225277.95</b>

\*avec surplomb \*\*modèle toit surélevé recouvert sur toute la hauteur  
Références pour véhicules avec 2 portes coulissantes sur demande

## Habillage intérieur



### Habillage intérieur bott vario protect plus

- Habillage sur mesure en aluminium de 1 mm d'épaisseur
- Léger et extrêmement résistant aux chocs
- Avec perforations perfo pour les supports et crochets perfo
- Fixations incluses



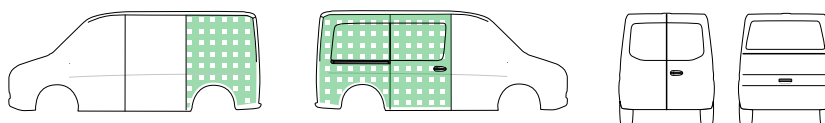


# Habillage intérieur

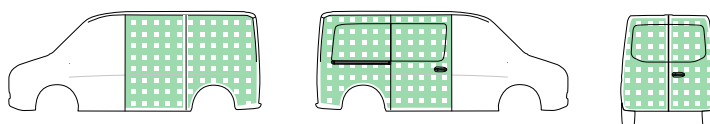
## Habillage intérieur bott vario protect plus



pour véhicules  
avec portes coulissantes à droite

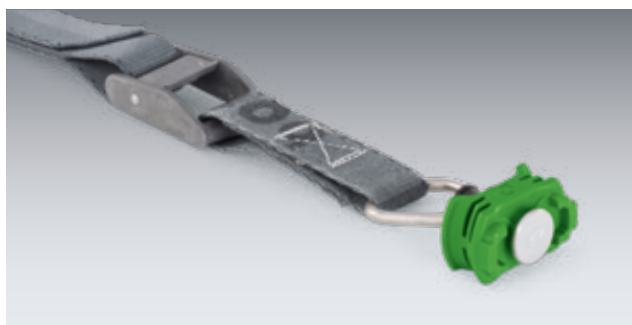
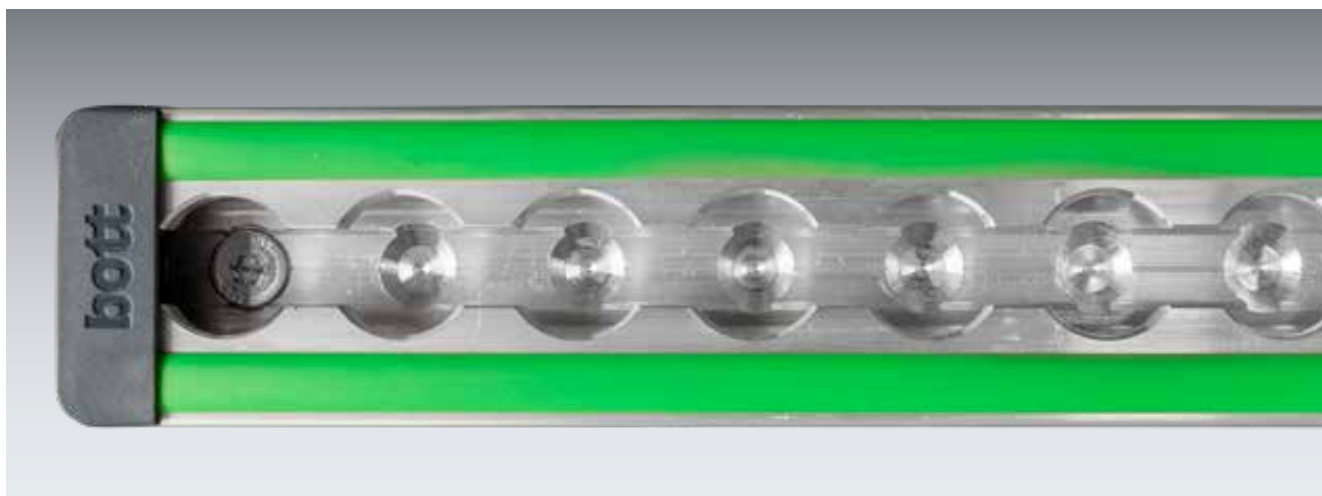


pour véhicules  
avec portes coulissantes à droite  
et portes arrière



Modèle	TGE L3-H2	TGE L3-H3 **	TGE L4-H3-H4 **	TGE L5-H3-H4 **
Année modèle	2016	2016	2016	2016
Empattement	3640	3640	4490	4490 *
<b>pour véhicules avec portes coulissantes à droite</b>	<b>12225267.98</b>	<b>12225268.98</b>	<b>12225273.98</b>	<b>12225276.98</b>
<b>pour véhicules avec portes coulissantes à droite et portes arrière</b>	<b>12225269.98</b>	<b>12225270.98</b>	<b>12225274.98</b>	<b>12225277.98</b>

\*avec surplomb \*\*modèle toit surélevé recouvert sur toute la hauteur  
Références pour véhicules avec 2 portes coulissantes sur demande



## Habillages intérieurs avec système modulaire d'attache au mur (rail / prorail)

- Habillages intérieurs bott vario protect avec rails d'arrimage intégrés avec profilé Airline
- Pour la fixation d'aménagements de véhicules bott vario ou pour l'arrimage avec sangles d'arrimages et attaches
- Pleine transmission de force dans la structure du véhicule grâce au collage des rails
- Les rails d'arrimage représentent une plus-value et peuvent rester dans le véhicule en cas de retrait de l'équipement
- Incl. kit de fixation

### bott vario protect rail

- avec rail d'arrimage au centre



### bott vario protect prorail

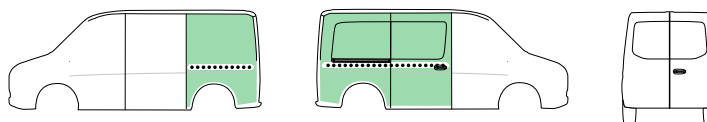
- avec rail d'arrimage au centre et en haut



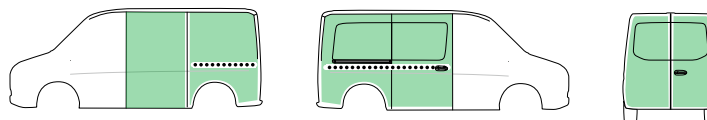
# Habillage intérieur

## Habillage intérieur bott vario protect rail

pour véhicules  
avec porte coulissante à droite



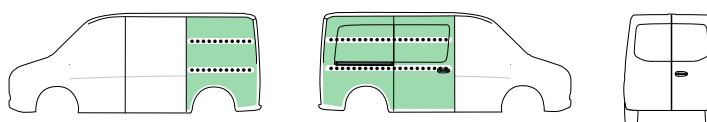
pour véhicules  
avec porte coulissante à droite et  
portes arrière



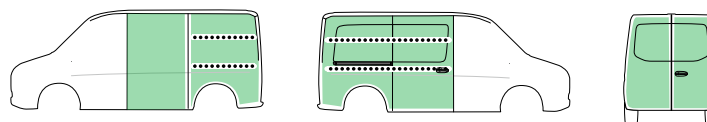
Modèle	TGE L3-H2	TGE L3-H3 **	TGE L4-H3-H4 **	TGE L5-H3-H4 **
Année modèle	2016	2016	2016	2016
Empattement	3640	3640	4490	4490 *
<b>Pour véhicules avec porte coulissante à droite – avec rail au milieu</b>	<b>12220267.95</b>	<b>12220268.95</b>	<b>12220273.95</b>	<b>12220276.95</b>
<b>Pour véhicules avec porte coulissante à droite et portes arrières – avec rail au milieu</b>	<b>12220269.95</b>	<b>12220270.95</b>	<b>12220274.95</b>	<b>12220277.95</b>

## Habillage intérieur bott vario protect prorail

pour véhicules  
avec porte coulissante à droite



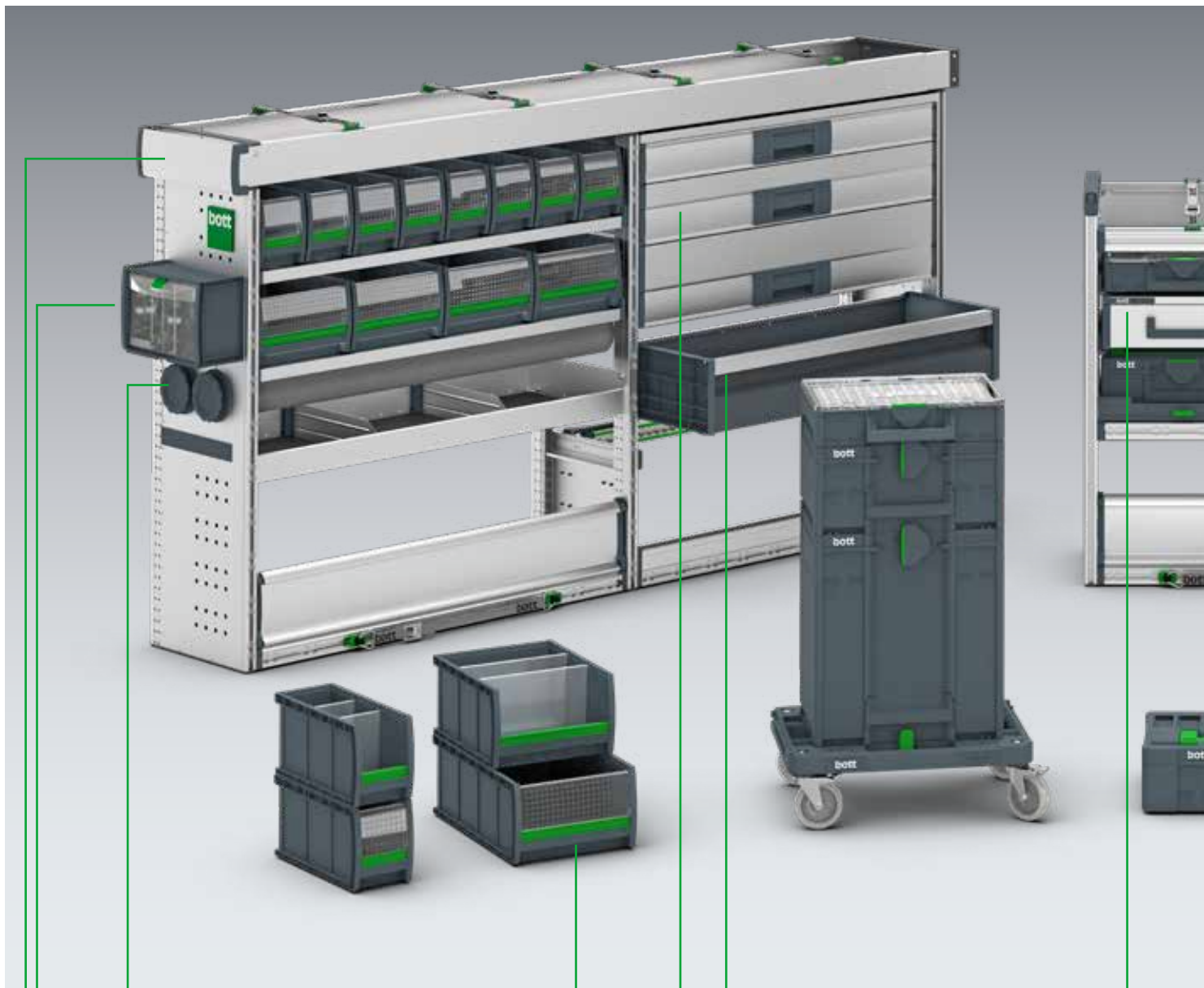
pour véhicules  
avec porte coulissante à droite et  
portes arrière



Modèle	TGE L3-H2	TGE L3-H3 **	TGE L4-H3-H4 **	TGE L5-H3-H4 **
Année modèle	2016	2016	2016	2016
Empattement	3640	3640	4490	4490 *
<b>Pour véhicules avec porte coulissante à droite – avec rail au milieu et supérieur</b>	<b>12221267.95</b>	<b>12221268.95</b>	<b>12221273.95</b>	<b>12221276.95</b>
<b>Pour véhicules avec porte coulissante à droite et portes arrières – avec rail au milieu et supérieur</b>	<b>12221269.95</b>	<b>12221270.95</b>	<b>12221274.95</b>	<b>12221277.95</b>

\*avec surplomb \*\*modèle toit surélevé recouvert sur toute la hauteur  
Références pour véhicules avec 2 portes coulissantes sur demande

# Modulfeatures



**Langteilerträger**  
zum einfachen Transport von langen und schweren Gegenständen



**TiltBox**  
zur praktischen Aufbewahrung von Kleinteilen und Verbrauchsmaterial



**Langgutwanne**  
zum sicheren Verstauen von Rohren und Profilen



**varioSlide**  
leichte Schubladen mit großem Nutzvolumen



**Schubladen**  
mit 100% Teleskopauszügen und 70kg Belastbarkeit



**bottBoxen**  
praktische Materialboxen für Servicefahrzeug und Werkstatt



**bott vario3 V-Box**  
für die praktische Unterbringung  
des Meterstabs



**Systainer<sup>3</sup>**  
flexibler Systemkoffer in 2 Breiten und  
6 Höhen



**Systainer<sup>3</sup> Organizer**  
praktischer Kleinteilekoffer, kompatibel  
zu vielen Systainer<sup>3</sup> Produkten



**varioCase**  
Servicekoffer aus leichtem Aluminium  
oder robustem Stahlblech



**gedrehte Schubladen**  
ermöglichen eine ergonomische  
Bedienung von außerhalb des Fahrzeugs



**Wanne mit C-Lash**  
ermöglicht eine einfache  
Ladungssicherung in den Wannen



**Ladungssicherungselemente**  
in der ganzen Fahrzeugeinrichtung  
ermöglichen einen sicheren Transport  
von Material und Maschinen

# Packs module



MAN  
TGE

## Modules pour toutes les dimensions de véhicule



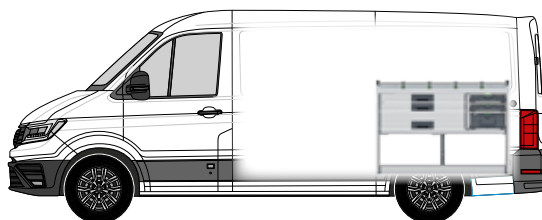
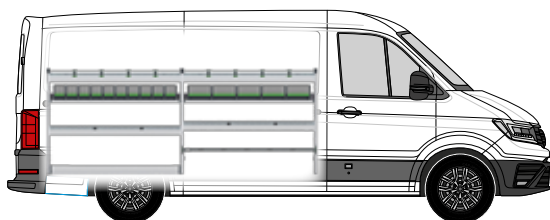
Les modules de l'aménagement de véhicules bott vario3 pour votre véhicule utilitaire offrent de nombreux éléments pour compartimenter l'espace de stockage. Ceux-ci se combinent parfaitement pour les besoins particuliers de votre corps de métier. Lors de la conception de l'aménagement de véhicules bott vario3, les concepteurs ont porté une attention particulière à la sécurité, à la fonctionnalité et à l'utilisation optimale de l'espace disponible.

## TGE L3-H2 TAV

Empattement  
3640 mm



### bott vario3 Silver Package





#### Le module de gauche comprend :

- 2 tablettes aluminium avec tapis antidérapants, arrimage intégré (-C-) et 8 sangles d'arrimage (-C-)
- 2 tablettes extensibles bottBox avec 15 bottBox
- 2 tablettes aluminium avec tapis antidérapants et séparateurs
- 1 plancher avec arrimage intégré (-oo-)
- 1 plancher avec sangle à boucle (-C-)
- 2 joues avec arrimage intégré (-oo-)

#### Le module de droite comprend :

- 1 tablette aluminium avec tapis antidérapant, arrimage intégré (-C-) et 4 sangles d'arrimage (-C-)
- 3 tiroirs pour charge lourde avec tapis antidérapants
- 2 Systainer<sup>3</sup> Organizer M 89 avec 12 bacs chacun
- 1 Systainer<sup>3</sup> M 187
- 1 plancher avec arrimage intégré (-oo-)

Module de gauche L x P x H [mm]	2942 x 376 x 1150
Module de droite L x P x H [mm]	1486 x 376 x 1050
<b>Référence</b>	<b>70099005.19M</b>
Kit de montage	73510067.51V

	<b>-C- Lash</b> Alle Ladungssicherungsarten mit -C- Lash-Zurrurt.	<b>TopLash -C-</b> Ladungssicherung in Regalwannen.
		



#### Im Package enthaltenes Zubehör

- 1 Dokumentenhalter
- 1 Zurrurt mit Fitting und Klemme
- 1 TiltBox
- 1 Zurrurt C-Lash Einbau



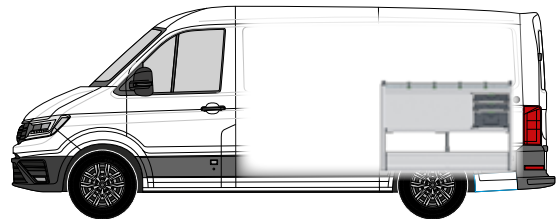


**TGE L3-H2 TAV**

Empattement  
3640 mm



**bott vario3 Green Package**



**Le module de gauche comprend :**

- 1 bac pour pièces longues en aluminium avec tapis antidérapant
- 3 tablettes extensibles bottBox avec 25 bottBox
- 2 tablettes aluminium avec tapis antidérapant, arrimage intégré (-oo- / -C-) et 8 sangles d'arrimage (-C-)
- 1 tablette à abattant avec abattant pivotant en aluminium et tapis antidérapant
- 1 tablette aluminium avec tapis antidérapant et séparateurs
- 1 plancher avec arrimage intégré (-oo-) et abattant pivotant en aluminium
- 1 kit d'arrimage avec sangle d'arrimage (-oo-)
- 3 joues avec arrimage intégré (-oo-)

**Le module de droite comprend :**

- 1 tablette aluminium avec tapis antidérapant, arrimage intégré (-oo- / -C-) et 4 sangles d'arrimage (-C-)
- 3 tiroirs pour charge lourde avec tapis antidérapants
- 2 Systainer<sup>3</sup> Organizer M 89 avec 12 bacs chacun
- 1 Systainer<sup>3</sup> M 187
- 1 plancher avec arrimage intégré (-oo-) et 2 abattants pivotants en aluminium

Module de gauche L x P x H [mm]	2942 x 376 x 1600
Module de droite L x P x H [mm]	1486 x 488 x 1050
<b>Référence</b>	<b>70099006.19M</b>
Kit de montage	73510067.51V

	<b>-C- Lash</b> Alle Ladungssicherungsarten mit -C- Lash-Zurrurt.	<b>TopLash -C-</b> Ladungssicherung in Regalwannen.
--	--	--

	<b>FrontLash -OO-</b> Ladungssicherung an den Regalfrontbereichen vertikal und horizontal. Kompatibel mit dem Airline-System.
--	--



**Im Package enthaltenes Zubehör**

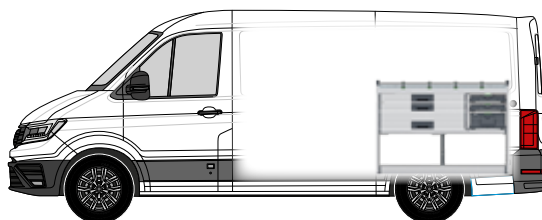
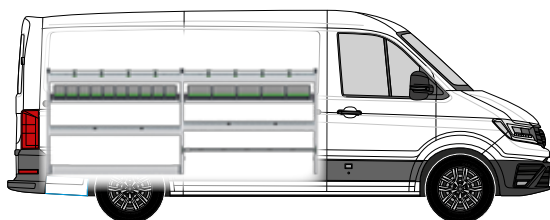
- 1 Dokumentenhalter
- 1 Zurrurt mit Fitting und Klemme
- 1 TiltBox
- 1 Zurrurt C-Lash Einbau

## TGE L3-H2 TAR

Empattement  
3640 mm



### bott vario3 Silver Package





#### Le module de gauche comprend :

- 2 tablettes aluminium avec tapis antidérapants, arrimage intégré (-C-) et 8 sangles d'arrimage (-C-)
- 2 tablettes extensibles bottBox avec 15 bottBox
- 2 tablettes aluminium avec tapis antidérapants et séparateurs
- 1 plancher avec arrimage intégré (-oo-)
- 1 plancher avec sangle à boucle (-C-)
- 2 joues avec arrimage intégré (-oo-)

#### Le module de droite comprend :

- 1 tablette aluminium avec tapis antidérapant, arrimage intégré (-C-) et 4 sangles d'arrimage (-C-)
- 3 tiroirs pour charge lourde avec tapis antidérapants
- 2 Systainer<sup>3</sup> Organizer M 89 avec 12 bacs chacun
- 1 Systainer<sup>3</sup> M 187
- 1 plancher avec arrimage intégré (-oo-)

Module de gauche L x P x H [mm]	2942 x 376 x 1150
Module de droite L x P x H [mm]	1486 x 376 x 1050
<b>Référence</b>	<b>70099005.19M</b>
Kit de montage	73510067.51V

	<b>-C- Lash</b> Alle Ladungssicherungsarten mit -C- Lash-Zurrurt.	<b>TopLash -C-</b> Ladungssicherung in Regalwannen.
	<b>FrontLash -OO-</b> Ladungssicherung an den Regalfrontbereichen vertikal und horizontal. Kompatibel mit dem Airline-System.	



#### Im Package enthaltenes Zubehör

- 1 Dokumentenhalter
- 1 Zurrurt mit Fitting und Klemme
- 1 TiltBox
- 1 Zurrurt C-Lash Einbau

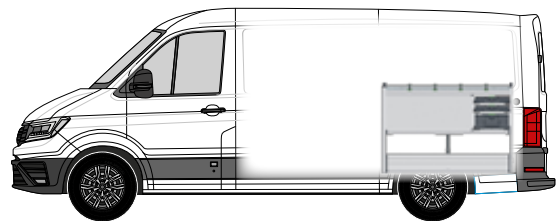
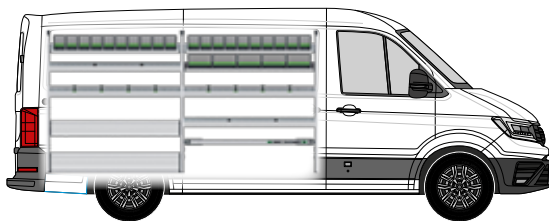


**TGE L3-H2 TAR**

Empattement  
3640 mm



**bott vario3 Green Package**



**Le module de gauche comprend :**

- 3 tablettes extensibles bottBox avec 25 bottBox
- 2 tablettes aluminium avec tapis antidérapant, arrimage intégré (-oo- / -C-) et 8 sangles d'arrimage (-C-)
- 1 tablette à abattant avec abattant pivotant en aluminium et tapis antidérapant
- 1 tablette aluminium avec tapis antidérapant et séparateurs
- 1 plancher avec arrimage intégré (-oo-) et abattant pivotant en aluminium
- 1 kit d'arrimage avec sangle d'arrimage (-oo-)
- 3 joues avec arrimage intégré (-oo-)

**Le module de droite comprend :**

- 1 tablette aluminium avec tapis antidérapant, arrimage intégré (-oo- / -C-) et 4 sangles d'arrimage (-C-)
- 3 tiroirs pour charge lourde avec tapis antidérapants
- 2 Systainer<sup>3</sup> Organizer M 89 avec 12 bacs chacun
- 1 Systainer<sup>3</sup> M 187
- 1 plancher avec arrimage intégré (-oo-) et 2 abattants pivotants en aluminium

Module de gauche L x P x H [mm]	2942 x 376 x 1550
Module de droite L x P x H [mm]	1486 x 488 x 1050
<b>Référence</b>	<b>70099007.19M</b>
Kit de montage	73510067.51V

	<b>-C- Lash</b> Alle Ladungssicherungsarten mit -C- Lash-Zurrurt.		<b>TopLash -C</b> Ladungssicherung in Regalwannen.
	<b>FrontLash -OO-</b> Ladungssicherung an den Regalfrontbereichen vertikal und horizontal. Kompatibel mit dem Airline-System.		



**Im Package enthaltenes Zubehör**

- 1 Dokumentenhalter
- 1 Zurrurt mit Fitting und Klemme
- 1 TiltBox
- 1 Zurrurt C-Lash Einbau

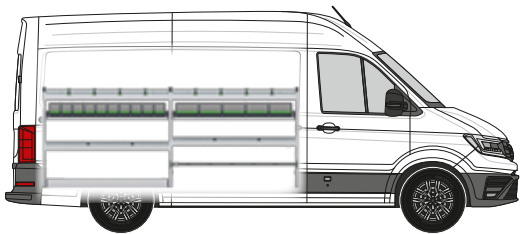
**TGE L3-H3  
TAV-TAR**

Empattement  
3640 mm



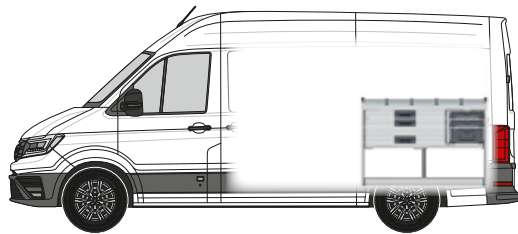
**bott vario3 Silver Package**

Modulpackages



**Le module de gauche comprend :**

- 2 tablettes aluminium avec tapis antidérapants, arrimage intégré (-C-) et 8 sangles d'arrimage (-C-)
- 2 tablettes extensibles bottBox avec 15 bottBox
- 2 tablettes aluminium avec tapis antidérapants et séparateurs
- 1 plancher avec arrimage intégré (-oo-)
- 1 plancher avec sangle à boucle (-C-)
- 2 joues avec arrimage intégré (-oo-)



**Le module de droite comprend :**

- 1 tablette aluminium avec tapis antidérapant, arrimage intégré (-C-) et 4 sangles d'arrimage (-C-)
- 3 tiroirs pour charge lourde avec tapis antidérapants
- 2 Systainer<sup>3</sup> Organizer M 89 avec 12 bacs chacun
- 1 Systainer<sup>3</sup> M 187
- 1 plancher avec arrimage intégré (-oo-)

Module de gauche L x P x H [mm]	2942 x 376 x 1150
Module de droite L x P x H [mm]	1486 x 376 x 1050
<b>Référence</b>	<b>70099005.19M</b>
Kit de montage	73510067.51V

	<b>-C- Lash</b> Alle Ladungssicherungsarten mit -C- Lash-Zurrurt.		<b>TopLash -C</b> Ladungssicherung in Regalwannen.
--	--	--	---

	<b>FrontLash -OO-</b> Ladungssicherung an den Regalfrontbereichen vertikal und horizontal. Kompatibel mit dem Airline-System.
--	--

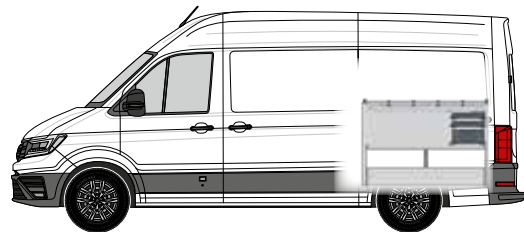
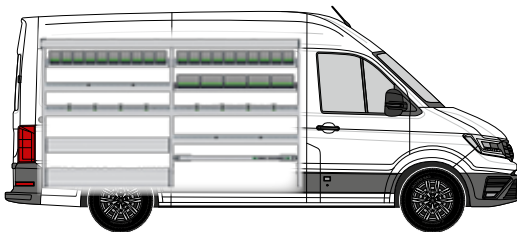


**Im Package enthaltenes Zubehör**

- 1 Dokumentenhalter
- 1 Zurrurt mit Fitting und Klemme
- 1 TiltBox
- 1 Zurrurt C-Lash Einbau



**bott vario3 Green Package**



**Le module de gauche comprend :**

- 1 bac pour pièces longues en aluminium avec tapis antidérapant
- 3 tablettes extensibles bottBox avec 25 bottBox
- 2 tablettes aluminium avec tapis antidérapant, arrimage intégré (-oo- / -C-) et 8 sangles d'arrimage (-C-)
- 1 tablette à abattant avec abattant pivotant en aluminium et tapis antidérapant
- 2 tablettes aluminium avec tapis antidérapants et séparateurs
- 1 plancher avec arrimage intégré (-oo-) et abattant pivotant en aluminium
- 1 kit d'arrimage avec sangle d'arrimage (-oo-)
- 3 joues avec arrimage intégré (-oo-)

**Le module de droite comprend :**

- 1 tablette aluminium avec tapis antidérapant, arrimage intégré (-oo- / -C-) et 4 sangles d'arrimage (-C-)
- 3 tiroirs pour charge lourde avec tapis antidérapants
- 2 Systainer<sup>3</sup> Organizer M 89 avec 12 bacs chacun
- 1 Systainer<sup>3</sup> M 187
- 1 plancher avec arrimage intégré (-oo-) et 2 abattants pivotants en aluminium
- 3 joues avec arrimage intégré (-oo-)

Module de gauche L x P x H [mm]	2942 x 376 x 1700
Module de droite L x P x H [mm]	1486 x 488 x 1050
<b>Référence</b>	<b>70099008.19M</b>
Kit de montage	73510067.51V

	<b>-C- Lash</b> Alle Ladungssicherungsarten mit -C- Lash-Zurrgurt.		<b>TopLash -C-</b> Ladungssicherung in Regalwannen.
--	---	--	--

	<b>FrontLash -OO-</b> Ladungssicherung an den Regalfrontbereichen vertikal und horizontal. Kompatibel mit dem Airline-System.
--	--



**Im Package enthaltenes Zubehör**

- 1 Dokumentenhalter
- 1 TiltBox
- 1 Zurrgurt mit Fitting und Klemme
- 1 Zurrgurt C-Lash Einbau

# Systemes de galeries de toit

Espace de stockage optimisé

Légèreté, solidité et sécurité

Aluminium résistant  
aux intempéries



## Un espace de stockage pratique sur le toit

bott vous propose le système de galeries le mieux adapté à vos besoins. Nos systèmes de galeries sont légers, solides et sûrs. Ils offrent un maximum d'espace de stockage sur le toit du véhicule, sont économiques et durables. Leurs composants aux formes aérodynamiques en aluminium anodisé minimisent la résistance de l'air et les bruits du vent.

Nos nombreux accessoires vous permettent de compléter le système de galeries selon vos besoins. Par exemple avec un élévateur d'échelle qui propose une solution

ergonomique pour ranger une échelle. Avec les élévateurs d'échelle de bott, vous pouvez rapidement et simplement charger ainsi que décharger les échelles arrimées sur le toit de votre véhicule tout en assurant votre sécurité.

# Systèmes de galeries de toit

## Barres de toit



Modèle	TGE	TGE	TGE	TGE
Année de construction minimale	2016	2016	2016	2016
Empattement	3640	3640	3640	4490/4490**
Longueur de véhicule	L3	L3	L3	L4/L5
Hauteur de véhicule	H2/H3	H2/H3	H2/H3	H3
Modèle arrière	Portes doubles	Portes doubles	Portes doubles	Portes doubles
Nombre de galeries	2x	3x	4x	2x
<b>Référence</b>	<b>35001117</b>	<b>35001118</b>	<b>35001119</b>	<b>35001122</b>

Modèle	TGE	TGE		
Année de construction minimale	2016	2016		
Empattement	4490/4490**	4490/4490**		
Longueur de véhicule	L4/L5	L4/L5		
Hauteur de véhicule	H3	H3		
Modèle arrière	Portes doubles	Portes doubles		
Nombre de galeries	3x	4x		
<b>Référence</b>	<b>35001123</b>	<b>35001124</b>		

\* La galerie de toit de base ne convient pas aux toits en fibre de verre puisqu'il n'y a pas de montage pour le système de galerie de toit. \*\* avec surplomb



## Systemes de galeries de toit

### Supports latéraux



- Pour montage supplémentaire sur la traverse de la galerie de base avec 3 ou 4 traverses

Lot (pièces)	2
<b>Référence</b>	<b>35002034</b>

### Rouleau de chargement arrière - adapté pour les galeries de base



<b>Modèle</b>	<b>TGE</b>
Année de construction minimale	2016
Empattement mm	3640/4490/4490L
Longueur de véhicule	toutes
Hauteur de véhicule	H3
Arrière	Portes doubles
<b>Référence</b>	<b>35002032</b>

# Systèmes de galeries de toit

## Tubes de chargement en aluminium pour pièces longues



- Insert en acier aux deux extrémités, verrouillable et résistant à la perforation
- Capacité de charge max. : 50 kg
- En aluminium avec revêtement poudre

Modèle pour	Tuyaux jusqu'à 3 m	Tuyaux jusqu'à 4 m	Tuyaux jusqu'à 5 m
Référence	<b>35002050</b>	<b>35002051</b>	<b>35002052</b>



« Je travaille en hauteur tous les jours. Les échelles me sont donc indispensables. Elles sont disposées de manière sécurisée sur le toit de ma camionnette.  
Grâce à l'aide au chargement pratique de bott, je peux les charger et les décharger rapidement ».

## Systèmes de galeries de toit

## Galerie



Modèle	TGE	TGE	TGE
Année de construction minimale	2016	2016	2017
Empattement mm	3640	4490	4490**
Longueur de véhicule	L3	L4	L5
Hauteur de véhicule	H2/H3	H3	H3
Modèle arrière	Portes doubles	Portes doubles	Portes doubles
Galerie de toit	1,60 x 3,6 m	1,60 x 4,2 m	1,60 x 4,8 m
<b>Référence</b>	<b>35001120</b>	<b>35001121</b>	<b>35001102</b>

\* La galerie de toit de base ne convient pas aux toits en fibre de verre puisqu'il n'y a pas de montage pour le système de galerie de toit. \*\* avec surplomb

# Arrimage

Arrimage simplifié

Sécurité du conducteur et  
du chargement assuré

Des prescriptions toujours  
respectées



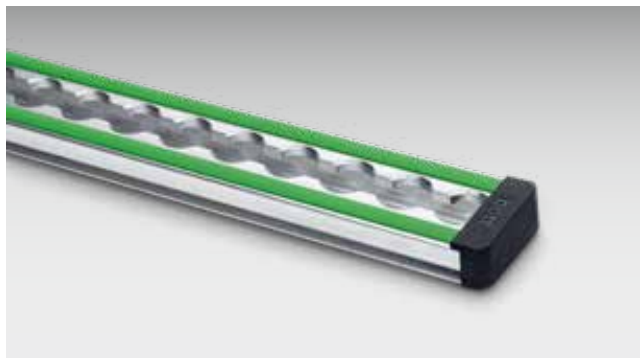
## Rouler en toute sécurité

Tous les composants de l'aménagement de véhicules bott vario3 vous offrent des solutions innovantes pour simplifier l'arrimage. L'ensemble de votre matériel et de votre équipement est ainsi bien rangé. Soit avec des rails d'arrimage dont l'efficacité a déjà fait ses preuves dans le transport aérien ou bien avec notre nouvelle fixation C-Lash dont la manipulation est un vrai jeu d'enfants. C-Lash permet de fixer progressivement les sangles d'arrimage à nos profilés en aluminium spéciaux exactement là où vous en avez besoin.

Vous sécurisez ainsi votre chargement et votre équipement pour faire face à toutes les conditions sur la route, y compris les routes en mauvais état. Notre large gamme de produits propose des solutions d'arrimage adaptées à toutes les attentes.

# Arrimage

## Rail d'arrimage avec profilé de protection



- Surfaces d'appui avec baguette de protection, idéal pour les charges à surfaces fragiles
- Pour sangles avec attache
- Largeur 46 mm
- Intervalles de 25 mm
- Charge maxi 500 daN (selon le type de fixation)
- Le profilé de protection vert peut être remplacé par des bandes LED
- Incl. 2 embouts de protection
- Rail d'arrimage: 85001138.19V

Longueur de rail [mm]	1000	1500	2000	3000	mètre linéaire
Référence	<b>67901014.98V</b>	<b>67901015.98V</b>	<b>67901016.98V</b>	<b>67901017.98V</b>	<b>67901018.98V</b>

## Mallette de sécurisation de chargement



- Idéal pour les véhicules équipés d'un aménagement bott vario3 avec éléments d'arrimage et/ou rails d'arrimage
- Une sécurisation fiable et rapide du chargement est possible via les points d'arrimage ou les rails d'arrimage du véhicule grâce à l'utilisation de sangles avec attaches
- Kit composé de :
- 1x organisateur Systainer<sup>3</sup> M 89
- 2x sangle d'arrimage 3,5 m avec attache et pince
- 2x sangle d'arrimage 3,5 m avec attache et cliquet
- 6x module antidérapant
- 6x module de protection d'angle
- Incl. informations importantes sur l'arrimage

Dimensions L x P x H [mm]	396 x 296 x 89
Référence	<b>72610038.19V</b>

# Arrimage

## Sangle à cliquet



- Sangle bott gris anthracite
- Adaptée aux rails d'arrimage
- Largeur de la sangle 25 mm



Longueur de sangle [mm]	1000	2500	3000	3500	5000	2500
Fixation [mm]	130	130	130	500	500	500
Charge admissible [daN]	500	500	400	500	500	500
<b>Référence</b>	<b>62626005.19V</b>	<b>62626006.19V</b>	<b>62626069.19V</b>	<b>62626007.19V</b>	<b>62626008.19V</b>	<b>62626049.19V</b>

## Sangle à boucle

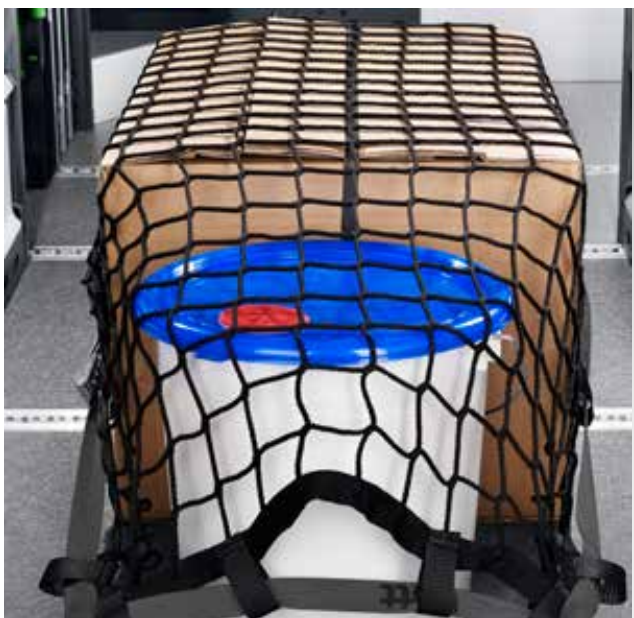


- Sangle bott gris anthracite
- Adaptée aux rails d'arrimage
- Largeur de la sangle 25 mm

Longueur de sangle [mm]	1000	2500	2500	3500	5000
Fixation [mm]	130	130	500	500	500
Charge admissible [daN]	150	150	150	150	150
<b>Référence</b>	<b>62626009.19V</b>	<b>62626010.19V</b>	<b>62626050.19V</b>	<b>62626011.19V</b>	<b>62626012.19V</b>

# Arrimage

## Filet d'arrimage



- Filet d'arrimage de chargement tricoté à mailles serrées
- Contrôlé selon la directive VDI 2700
- Mailles de 45 x 45 mm
- Charge admissible jusqu'à 400 daN
- Sangle à boucle périphérique

Modèle	4x crochet	4x pions de fixation	4x crochet	4x pions de fixation
Dimensions L x P [mm]	1250 x 730	1250 x 730	2290 x 1500	2290 x 1500
<b>Référence</b>	<b>62627006.19V</b>	<b>62627007.19V</b>	<b>62627008.19V</b>	<b>62627009.19V</b>

## Bâche d'arrimage



- Pour la sécurisation du chargement dans le véhicule et sur le plateau
- Protection contre le vol grâce à une toile opaque
- Contrôlé selon la directive VDI 2700
- Charge admissible jusqu'à 200 daN
- Coloris : gris anthracite

Modèle	4x sangle à boucle avec crochet plat	4x sangle à boucle avec attache	6x sangle à boucle avec crochet plat	6x sangle à boucle avec attache
Dimensions L x P [mm]	1250 x 730	1250 x 730	2290 x 1500	2290 x 1500
<b>Référence</b>	<b>62627010.19V</b>	<b>62627011.19V</b>	<b>62627012.19V</b>	<b>62627013.19V</b>



## Support pour pelles et outils pour les portes arrière



- Pour le rangement propre et sûr de pelles et d'autres outils similaires à manche
- Nettoyage facile grâce à un bac de récupération des impuretés amovible
- Arrimage facile et rapide avec la sangle d'arrimage C-Lash
- Panneau arrière avec perforation perfo pour l'accrochage de crochets perfo pour la fixation des outils
- Incl. 10x crochets perfo (5x longueur 100 mm / 5x longueur 150 mm)
- Incl. équerre de fixation pour le montage
- Matériau : aluminium anodisé



Dimensions L x P x H [mm]	506 x 220 x 1545
Référence	73502065.97V

# Arrimage

## Bride de sanglage



- Pour la fixation rapide et sûre de pièces fines et longues
- Matériau : acier galvanisé
- Bande de serrage : caoutchouc noir

Dimensions L x P x H [mm]	150 x 40 x 40	150 x 40 x 40
Plage de serrage [mm]	16-32	33-47
<b>Référence</b>	<b>63003041.51V</b>	<b>63003042.51V</b>

## Support pour échelle 3 pièces



- 3 pièces, pour les échelles simples et doubles
- Pour fixation sur le longeron de toit du véhicule via un mécanisme central pliant (Se fixe sur les renforts du véhicule)
- Coloris : gris anthracite (RAL 7016)



Modèle	Adapté aux montants d'échelle de 70 à 100 mm	Adapté aux montants d'échelle de 130 à 160 mm
Dimensions L x P x H [mm]	46 x 300 x 130	46 x 300 x 130
<b>Référence</b>	<b>63003083.19V</b>	<b>63003084.19V</b>

## Support de plaques de compactage avec sangle d'arrimage



- Pour le transport en toute sécurité de plaques de compactage dans des fourgons ou sur le plateau
- Adapté aux plaques LxP : 280 x 330-350 mm
- Hauteur de poignée réglable
- Incl. Sangle



Dimensions L x P x H [mm]	315 x 560 x 930
Référence	07002234.19

# Arrimage

## Barre d'arrêt de charge réglable



- Pour la sécurisation de transport de grands chargements
- Téléscopique rapidement sans outil
- 4 versions avec diverses plages de réglage
- Valeur indicative : Force de blocage BC x 4 = poids maximum autorisé du chargement pour un arrimage arrière
- À partir d'une longueur de 1550 mm, avec revêtement en caoutchouc sur tout le pourtour dans la zone inférieure pour des propriétés antidérapantes améliorées ainsi qu'une protection supplémentaire du chargement



Plage de réglage [mm]	650-900	1050-1550	1550-2050	2000-2500
Force de blocage BC [daN]	300	300	300	160
Référence	<b>85001041</b>	<b>85001039</b>	<b>85001013</b>	<b>85001040</b>



## Barre d'arrêt plus



- Pour la sécurisation de transport de grands chargements
- Téléscopique rapidement sans outil
- Manipulation aisée grâce au verrouillage à encliquetage.
- Aucune précontrainte axiale requise lors de l'utilisation de la barre d'arrêt, donc pas de pressions de contrainte dans le toit ou la paroi latérale
- Adaptée à une utilisation horizontale et verticale
- Surface d'appui homogène sur toute la longueur
- Diamètre de la barre d'arrêt homogène et continu, ce qui garantit une planéité sur le matériel transporté
- Revêtement en caoutchouc sur tout le pourtour pour des propriétés antidérapantes améliorées et donc pour une protection supplémentaire du chargement.

Plage de réglage [mm]	650-800	800-1000	1000-1400	1400-2050	1700-2500
Force de blocage BC [daN]	450-300	450-300	350-250	300-150	300-100
<b>Référence</b>	<b>85001118</b>	<b>85001119</b>	<b>85001120</b>	<b>85001121</b>	<b>85001122</b>

## Kit de fixation pour barres d'arrêt



- Pour le rangement sûr et à économie d'espace de 2 ou 4 barres d'arrêt
- Adapté aux barres d'arrêt de charge télescopique bott et aux barres d'arrêt de charge télescopique plus
- Pour montage sur des rails d'arrimage sur la paroi latérale d'un véhicule ou dans la zone de toit
- Tôle d'acier, revêtement poudre
- Coloris : gris anthracite (RAL 7016)

Modèle	Pour 2 barres d'arrêt	Pour 4 barres d'arrêt
Dimensions L x P x H [mm]	85 x 75 x 120	85 x 75 x 270
<b>Référence</b>	<b>63003086.19</b>	<b>63003087.19</b>

## Tapis antidérapant



- À positionner sous la charge
- Indice de friction conformément à la directive VDI 2700 avec certificat de contrôle DEKRA
- Difficilement inflammable Bfl-S1 selon EN 13501
- Antidérapant, indéformable, indéchirable, résistant, étanche, résistant à l'huile et à la graisse, lavable jusqu'à 60°C
- Coloris : gris anthracite (RAL 7016)
- Incl. support (114 x 114 x 500 mm)

Modèle	incl. support	---	incl. support	---
Dimensions L x P x H [mm]	620 x 820 x 5	620 x 820 x 5	1220 x 820 x 5	1220 x 820 x 5
Référence	<b>61302001.19V</b>	<b>61302002.19V</b>	<b>61302003.19V</b>	<b>61302004.19V</b>

## Module antidérapant



- Module antidérapant à positionner sous la charge
- Indice de friction conformément à la directive VDI 2700 avec certificat de contrôle DEKRA
- Difficilement inflammable Bfl-S1 selon EN 13501
- Antidérapant, indéformable, indéchirable, résistant, étanche, résistant à l'huile et à la graisse, lavable jusqu'à 60°C
- Couleur : gris anthracite (RAL 7016)
- En option avec support de rangement en aluminium anodisé (160 x 45 x 160 mm)



Modèle	incl. support	---
Lot de	6	6
Dimensions L x P x H [mm]	160 x 45 x 160	152 x 152 x 5
Référence	<b>61302006.19V</b>	<b>61302007.19V</b>

## Crochet



- Crochet en acier solide pour un montage universel dans le véhicule ou sur l'aménagement de véhicules bott vario3
- Protection optimale des éléments stockés et réduction des bruits grâce à un tapis de caoutchouc
- Diamètre des trous de vissage : 6,5 mm

Modèle	Emplacement 37 mm	Emplacement 87 mm
Capacité de charge [kg]	15	10
Dimensions L x P x H [mm]	26 x 59 x 110	26 x 110 x 140
<b>Référence</b>	<b>14001184.10V</b>	<b>14001185.10V</b>

## Pion arrimage bott vario3

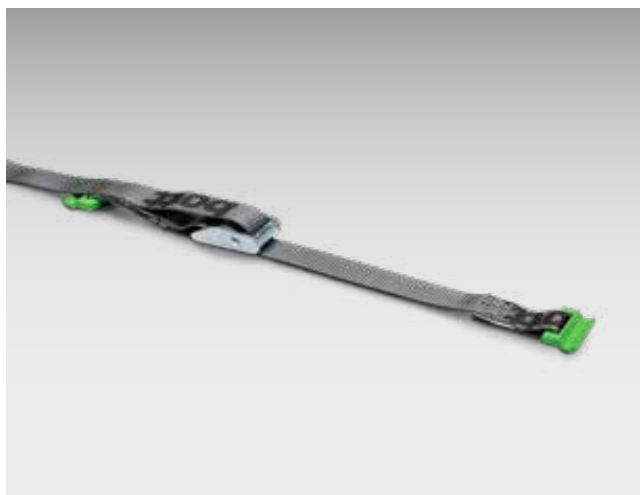


- Permet un arrimage rapide et facile
- Pour le montage aux aménagements de véhicules bott vario3, adapté aux rainures en T sur le bott vario3 joues et à de nombreux composants du système
- Avec perforation Airline -oo- pour sangles d'arrimage avec attache

Désignation	Pion arrimage	Kit de montage
Dimensions L x P x H [mm]	29 x 16 x 112	-
<b>Référence</b>	<b>72610028.19V</b>	<b>73502076.51V</b>

# Arrimage

## Sangle



- Permet un arrimage rapide et facile
- Pour le montage sur aménagements de véhicule bott vario3, latéralement sur le bott vario3 joues
- Contenu de la livraison :
- 1x sangle d'arrimage (-C-) avec sangle à boucle
- 2x pose sur point d'arrimage unique (-C-)
- Sangle bott gris anthracite
- Largeur de la sangle 25 mm

Modèle	Sangle d'arrimage C-Lash superstr.	Sangle d'arrimage C-Lash superstr.
Longueur de sangle [mm]	1000	2500
Fixation [mm]	100	100
Charge admissible [daN]	100	100
<b>Référence</b>	<b>72610034.19V</b>	<b>72610035.19V</b>

Modèle	Sangle d'arrimage C-Lash instal.	Sangle d'arrimage C-Lash instal.
Longueur de sangle [mm]	1000	2500
Fixation [mm]	100	100
Charge admissible [daN]	100	100
<b>Référence</b>	<b>72610030.19V</b>	<b>72610031.19V</b>

Modèle	Sangle d'arrimage C-Lash bât. interm.	Sangle d'arrimage C-Lash bât. interm.
Longueur de sangle [mm]	1000	2500
Fixation [mm]	100	100
Charge admissible [daN]	100	100
<b>Référence</b>	<b>72610041.17V</b>	<b>72610042.17V</b>

Modèle	Sangle d'Arrimage à Boucle	Sangle d'Arrimage à Boucle	Sangle d'Arrimage à Boucle
Longueur de sangle [mm]	700	1000	2500
Fixation [mm]	100	100	100
Charge admissible [daN]	50	50	50
<b>Référence</b>	<b>62626099.19V</b>	<b>62626095.19V</b>	<b>62626096.19V</b>



## Sangle d'arrimage avec enrouleur automatique



- Pour une sécurisation fiable et rapide du chargement
- Version avec attache sans extrémité rigide, pour fixation à un aménagement de véhicules
- Sangle noire
- Largeur de la sangle 25 mm
- Longueur de sangle 2000 mm

Modèle	Crochet - crochet	Attache - à visser	Attache - attache
Fixation [mm]	200	—	200
Charge admissible [daN]	125	125	125
<b>Référence</b>	<b>62626062.90</b>	<b>62626061.90</b>	<b>62626065.90</b>



# Arrimage

## Anneau d'arrimage



- Tôle d'acier galvanisée
- Pour montage encastré
- Incl. kit de fixation

Modèle	Anneau d'arrimage	Anneau d'arrimage
Charge admissible [daN]	350	800
Dimensions L x P x H [mm]	104 x 70 x 12	145 x 100 x 17
<b>Référence</b>	<b>63003033.51V</b>	<b>63003034.51V</b>

Rouler en toute sécurité



## Sangle avec crochet et cliquet



- Sangle bott gris anthracite
- Crochet universel pour points d'arrimage et anneaux d'arrimage
- Largeur de la sangle 25 mm

Longueur de sangle [mm]	3000	5000
Fixation [mm]	130	500
Charge admissible [daN]	400	650
<b>Référence</b>	<b>62626067.19V</b>	<b>62626033.19V</b>

## Sangle d'arrimage avec sangle large



- Sangle bott gris anthracite
- Largeur de la sangle 50 mm

Modèle	Crochet	Crochet mousqueton
Longueur de sangle [mm]	5000	5000
Fixation [mm]	500	500
Charge admissible [daN]	750	750
<b>Référence</b>	<b>62626089.19</b>	<b>62626091.19</b>

# Arrimage

## Sangle avec boucle



- Sangle bott gris anthracite
- Largeur de la sangle 25 mm

Longueur de sangle [mm]	1000	2500
Charge admissible [daN]	300	300
Référence	<b>62626037.19V</b>	<b>62626039.19V</b>

Rouler en toute sécurité



## Sangle avec crochet mousqueton



- Sangle bott gris anthracite
- Largeur de la sangle 25 mm

Modèle	cliquet	cliquet	cliquet
Longueur de sangle [mm]	2500	3500	5000
Fixation [mm]	250	500	500
Charge admissible [daN]	650	650	650
<b>Référence</b>	<b>62626075.19</b>	<b>62626076.19</b>	<b>62626077.19</b>

Modèle	Pinces	Pinces	Pinces
Longueur de sangle [mm]	2500	3500	5000
Fixation [mm]	250	500	500
Charge admissible [daN]	150	150	150
<b>Référence</b>	<b>62626081.19</b>	<b>62626082.19</b>	<b>62626083.19</b>

# Poste de travail mobile

Des solutions  
de bureau mobile

Une organisation  
toujours parfaite

Un équipement accessible



## Atelier mobile

L'aménagement de véhicules bott vario3 offre de nombreuses possibilités pour concevoir un poste de travail mobile. Utilisez nos solutions pour que l'ensemble de votre équipement soit parfaitement organisé et rapidement accessible. Des plateaux robustes offrent une surface parfaite pour effectuer des travaux manuels dans votre véhicule d'intervention.

bott vario3 vous propose des solutions flexibles pour intégrer un établi pratique et robuste dans l'aménagement de véhicules. De plus, des plateaux relevables et rétractables comprenant un étau simplifient l'exécution des travaux hors du véhicule.

## Bureau mobile

Pour vos tâches administratives, le bott vario CarOffice offre un support parfait. Vous pouvez le fixer sur le siège passager et y ranger vos documents.

Avec les supports pour documents, vous gardez une vue d'ensemble des commandes de vos clients et de vos dossiers. La grande bottBox permet un rangement sûr et ordonné des petites pièces et des stylos. Nous pouvons aussi intégrer à votre aménagement de véhicule bott vario3 un poste de travail pour tâches administratives conçu en fonction de vos exigences individuelles, si vous avez besoin d'un tel élément sur votre lieu d'intervention.

# Poste de travail mobile

## Plan de travail repliable



- Pour le travail en-dehors du véhicule
- Plateau en hêtre multiplis naturel, multicouche et collé de manière croisée, huilé
- Pour étaux de jusqu'à 125 mm de largeur de mors

Modèle	sans étau	Incl. étau de 125 mm de largeur de mors	Incl. plateau tournant et étau de 125 mm de largeur de mors
Dimensions L x P x H [mm]	125 x 285 x 895	220 x 285 x 895	240 x 285 x 895
<b>Référence</b>	<b>71220042.19V</b>	<b>71220043.19V</b>	<b>71220044.19V</b>

## bott vario CarOffice



- Possibilité de stocker le matériel de bureau de manière pratique
- Garantit un rangement ordonné sur le siège passager
- Avec deux supports de rangement pour prospectus, catalogues et autres documents
- Bac de rangement pour petites pièces amovible en toute rapidité
- Support d'écriture rabattable et antidérapant avec punaise magnétique et support de bouteilles intégré
- Fixation simple et rapide sur le siège passager avec la ceinture de sécurité et un adaptateur d'appui-tête à réglage variable



Dimensions L x P x H [mm]	340 x 520 x 690
<b>Référence</b>	<b>63003098.19V</b>



## Poste de travail mobile

### Atelier mobile avec extension et table multifonction



- Le compagnon idéal pour le travail mobile et semi-stationnaire sur le chantier
- Transport et rangement mobile de Systainer, d'outils et de matériel
- Peut être utilisé sur des escaliers grâce à ses grandes roues en caoutchouc résistant aux chocs (diamètre : 200 mm)
- Étrier de poussée à angle réglable, surfaces de glissement et poignée intégrale sur le bac pour un chargement facile dans le véhicule par une seule personne
- Montage et démontage faciles et dimensions compactes
- La surface de travail stable composée d'un panneau perforé et d'un profilé en aluminium offre des possibilités de serrage et de fixation flexibles
- Dimensions de la table additionnelle : 1045 x 500 mm

Dimensions L x P x H [mm]	600 x 641 x 1185
Référence	72522042.90V



# Accessoires

Poste de travail  
mobile

Rangement  
sécurisé des petites  
pièces

Une organisation  
toujours parfaite



## Pratiques dans toutes les situations

Les pages suivantes sont dédiées aux nombreux accessoires pratiques nécessaires aux tâches quotidiennes avec votre véhicule de service. Dans l'aménagement de véhicules bott vario3, votre équipement est rangé en toute sécurité et le matériel est organisé de manière claire. Vous pouvez ainsi travailler de manière efficace et fiable.

Nous vous proposons de nombreuses possibilités de rangement des petites pièces et de l'ensemble de votre équipement.

Vous trouverez dans notre gamme la solution adaptée à chaque besoin et à chaque outil. L'aménagement de véhicules bott vario3 offre l'espace nécessaire à tous les besoins. Le rangement ordonné devient alors un système bien établi.

# Accessoires

## Kit pour bouteilles de gaz avec sangle



- Pour le transport en toute sécurité de bouteilles de gaz comprimé
- Longueur de sangle 1000mm
- Charge admissible jusqu'à 500 daN



Modèle	Avec 1 rail d'arrimage et 1 sangle à cliquet	Avec 1 rail d'arrimage et 1 sangle à cliquet	Avec 1 rail d'arrimage et 1 sangle à cliquet
Pour profondeur [mm]	264	376	488
Dimensions L x P x H [mm]	21 x 264 x 46	21 x 376 x 46	21 x 488 x 46
<b>Référence</b>	<b>72615001.19V</b>	<b>72615002.19V</b>	<b>72615003.19V</b>

Modèle	Avec 2 rails d'arrimage et 2 sangles à cliquet	Avec 2 rails d'arrimage et 2 sangles à cliquet	Avec 2 rails d'arrimage et 2 sangles à cliquet
Pour profondeur [mm]	264	376	488
Dimensions L x P x H [mm]	21 x 264 x 46	21 x 376 x 46	21 x 488 x 46
<b>Référence</b>	<b>72615004.19V</b>	<b>72615005.19V</b>	<b>72615006.19V</b>

Modèle	Avec 1 rail d'arrimage et 1 sangle à cliquet / pour SLF-C	Avec 1 rail d'arrimage et 1 sangle à cliquet / pour SLF-C
Pour profondeur [mm]	376	488
Dimensions L x P x H [mm]	21 x 376 x 46	21 x 488 x 46
<b>Référence</b>	<b>72615007.19V</b>	<b>72615008.19V</b>

## Aérateur de plancher



- Pour la ventilation de plancher lors du transport de bouteilles de gaz comprimé
- Plastique : anthracite
- Découpage nécessaire Ø 89 mm
- Découpage pour le couvercle sur le plancher du véhicule Ø 89 mm
- Avec certificat DEKRA



Modèle	Aérateur de plancher
Dimensions L x P x H [mm]	110 x 110 x 100
<b>Référence</b>	<b>63502055.19V</b>

## Aérateur de plancher



- Pour la ventilation de plancher lors du transport de bouteilles de gaz comprimé
- Tôle d'acier galvanisée
- Avec déflecteur pour éviter les remontées d'eau
- Découpage nécessaire 130 x 130 mm

Dimensions L x P x H [mm]	164 x 164 x 80
<b>Référence</b>	<b>08032021</b>

## Aérateur de toit ou de côté



- Pour la ventilation de toit et de côté lors du transport de bouteilles de gaz comprimé
- Plastique : anthracite
- Pour découpage Ø 54 mm
- Faible hauteur permettant de passer le véhicule dans un portique de lavage
- Avec support de fixation
- Avec certificat DEKRA



Modèle	Aérateur
Dimensions L x P x H [mm]	94 x 140 x 40
Référence	<b>63502054.19V</b>

## Aérateur de toit ou de côté



- Pour la ventilation de toit et de côté lors du transport de bouteilles de gaz comprimé
- Plastique : noir
- Pour trou oblong de 76 x 216 mm
- Faible hauteur permettant de passer le véhicule dans un portique de lavage

Dimensions L x P x H [mm]	205 x 355 x 50
Référence	<b>80833215.10V</b>

## Armoire pour bouteille



- Commande ergonomique par tablette pour bouteille de gaz avec ouverture totale
- Stockage de sécurité de la bouteille de gaz par un rail d'arrimage intégré (-oo-)
- Stockage et transport réglementaires par orifice d'aération dans le fond de l'armoire et joint de porte circulaire
- Pour un montage dans un champ système d'un aménagement de véhicule bott vario3

Dimensions L x P x H [mm]	590 x 366 x 800
Référence	<b>70001001.19V</b>

## Supports de rangement



- Aluminium anodisé
- Pour le rangement de documents ou d'autres équipements

Modèle	Longues pièces	Longues pièces	DIN kit de premier secours	DIN A4 vertical	DIN A4 transversal
À partir de profondeur système [mm]	264	264	264	264	376
Dimensions L x P x H [mm]	114 x 114 x 500	76 x 76 x 500	175 x 93 x 230	215 x 85 x 275	256 x 300 x 300
Référence	<b>62530004.97V</b>	<b>62530005.97V</b>	<b>62530003.97V</b>	<b>62530001.97V</b>	<b>62530006.97V</b>

## Rangement de sangle



- Idéal pour les véhicules équipés d'un aménagement de véhicules bott vario3



Dimensions L x H [mm]	300 x 265
Référence	<b>14014066</b>

## TiltBox



- Casier pratique pour petites pièces à monter facilement sur les joues bott vario et les panneaux perforés perfo
- Incl. 1 séparateur
- L'élément transparent peut être retiré
- Utilisation facile et sûre via un bouton poussoir central
- La TiltBox peut être divisée en trois espaces aux dimensions pratiquement similaires à l'aide d'un séparateur supplémentaire
- Charge admissible : 4 kg



Modèle	TiltBox	TiltBox	Séparateur TiltBox
Lot de	1	8	1
Dimensions L x P x H [mm]	304 x 147 x 196	304 x 147 x 196	3 x 106 x 171
Référence	<b>14014060.19V</b>	<b>14014063.19V</b>	<b>14014065</b>



## Accessoires

## Support pour documents



- Support de rangement léger en plastique pour documents, prospectus et dossiers de documents peu épais
- DIN A4 format transversal
- Avec clip d'étiquetage pour code couleur
- Gabarit de trou adapté au panneau perforé perfo dans les joues perforées bott vario, pour un montage rapide sans perçage

Modèle	DIN A4 format transversal
À partir de profondeur système [mm]	376
Dimensions L x P x H [mm]	340 x 100 x 213
<b>Référence</b>	<b>14014028.19</b>



## Support universel pour casque de protection



- Utilisable de manière universelle pour diverses tailles et formes de casque
- Optimisé pour montage sur joues bott vario ou panneaux perforés perfo
- Matériau : Aluminium naturel



Dimensions L x P x H [mm]

256 x 0 x 281

Référence

**63003130.97**

## bott vario3 Enrouleur de câble



- Enrouleur de câble pivotant avec enrouleur automatique et câble de 10 m pour une utilisation aisée dans le véhicule
- Pour montage latéral sur le bott vario3 SLF



Modèle

Enrouleur de câble

À partir de profondeur système [mm]

376

Dimensions L x P x H [mm]

400 x 165 x 300

Référence

**73508026.19V**

## Support pour bombes aérosols bott vario3

- Adapté aux aménagements de véhicules bott vario3 pour le montage sur le SLF
- Tôle d'acier, revêtement poudre
- Coloris : gris anthracite (RAL 7016)



Modèle	Pour boîtes de Ø max. 68mm
Lot de	1
Dimensions L x P x H [mm]	100 x 230 x 159
<b>Référence</b>	<b>72530003.19V</b>

## Support pour cartouches bott vario3

- Adapté aux aménagements de véhicules bott vario3 pour le montage sur le SLF
- Tôle d'acier, revêtement poudre
- Coloris : gris anthracite (RAL 7016)



Modèle	Pour cartouches de Ø max. 50mm
Lot de	1
Dimensions L x P x H [mm]	100 x 230 x 159
<b>Référence</b>	<b>72530002.19V</b>

## Unité de rangement pour joue perforée



- Pour le rangement de petites pièces et de consommables
- Adapté aux aménagements de véhicules bott vario3 pour le montage sur le bott vario3 joues
- incl. Kit de fixation
- Tôle d'acier, revêtement poudre
- Coloris : gris anthracite (RAL 7016)

Pour profondeur [mm]	376	488
Dimensions L x P x H [mm]	100 x 376 x 100	100 x 488 x 100
<b>Référence</b>	<b>73003002.19V</b>	<b>73003003.19V</b>

## Support avec 2 cônes



- Support en aluminium anodisé
- Pour montage sur les joues perforées bott vario3
- 2 cônes avec lampe clignotante et continue
- Dimensions du cône L x P x H : 280 x 280 x 500 mm
- Incl. sac de rangement



À partir de profondeur système [mm]	376
Dimensions L x P x H [mm]	300 x 132 x 310
<b>Référence</b>	<b>63003122.97V</b>

## Bac pliable



- Capacité de 30 litres
- Faible encombrement à l'état replié
- Montage rapide grâce à des fermetures auto-agrippantes
- Haute stabilité grâce à des panneaux renforcés intégrés
- Étanche et résistant à de nombreux produits chimiques et de nombreuses huiles
- Également idéal en tant que mesures d'urgence en cas de fuite d'huile dans les machines de construction, les machines agricoles et forestières ou d'autres fuites
- Support en aluminium anodisé pour le montage au bott vario3 joues

Modèle	avec support
À partir de profondeur système [mm]	488
Dimensions L x P x H [mm]	437 x 43 x 600
<b>Référence</b>	<b>72530021.97V</b>

## Support pour mallette Systainer<sup>3</sup> Organizer et varioCase 84



- Tôle d'acier peinte
- Coloris : gris anthracite (RAL 7016)

Modèle	Support
À partir de profondeur système [mm]	376
Dimensions L x P [mm]	100 x 371
<b>Référence</b>	<b>72103032.19V</b>

## Tablette avec bottBox pour séparation cabine



- Pour montage directement sur la séparation cabine ou sur un panneau perfo
- Tablette en aluminium
- Incl. 7 bottBox M1

Dimensions L x P x H [mm]	920 x 128 x 67
<b>Référence</b>	<b>62533403.19V</b>

# Accessoires

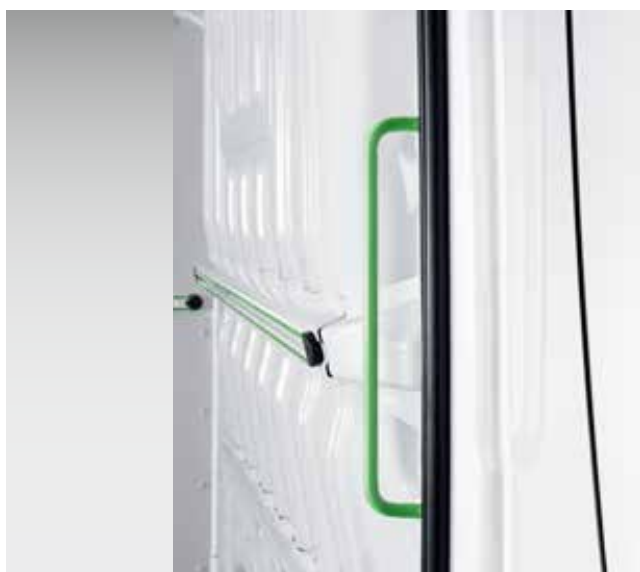
## Support de niveau



- Pour le transport de pièces longues telles que des niveaux
- Pour le montage sur bacs bott vario3 et bacs pour pièces longues
- Avec bande scratch et boulons de fixation
- Lot de 2
- Tôle d'acier, revêtement poudre
- Coloris : gris anthracite (RAL 7016)

Dimensions L x P x H [mm]	94 x 32 x 58
Référence	<b>73508001.19V</b>

## Poignée



- Pour une montée en toute sécurité dans le véhicule
- Pour montage près des portes latérales ou arrière
- Distance entre les perforations 408 mm
- Couleurs : vert jaune (RAL 6018) gris anthracite (RAL 7016)



Modèle	verde giallastro	gris anthracite
Dimensions L x P x H [mm]	40 x 75 x 435	40 x 75 x 435
Référence	<b>80701007.17</b>	<b>80701007.19</b>

## Support pour tuyau



- Pour le rangement de tuyaux et de câbles
- En aluminium moulé sous pression

Modèle	Support pour tuyau S	Support pour tuyau M	Support pour tuyau L	Support pour tuyau X
À partir de profondeur système [mm]	264	264	376	376
Dimensions L x P x H [mm]	190 x 70 x 145	265 x 105 x 200	350 x 145 x 255	415 x 190 x 305
<b>Référence</b>	<b>14050001</b>	<b>14050002</b>	<b>14050003</b>	<b>14050004</b>

## Support pour jerricans



- Adapté aux jerricans de 5L ou 10L ou aux jerricans en tôle d'acier de 20L
- Pour les jerricans de 5L en aluminium anodisé
- Pour jerricanes de 10l / 20l : en tôle d'acier revêtue par poudre RAL 7016
- Incl. sangle à boucle pour la sécurisation du jerrican pendant la conduite

Modèle	1x 5 l	1x 10 l / 20 l	3x 10 l / 20 l
Dimensions L x P x H [mm]	163 x 311 x 215	173 x 342 x 243	518 x 342 x 243
<b>Référence</b>	<b>63003007.97V</b>	<b>63003008.19V</b>	<b>63003009.19V</b>

## Accessoires

### Chariot de transport



- Structure solide en aluminium et en plastique
- Plate-forme de transport env. L 490 x P 270 mm
- Roues et plate-forme de transport rabattables
- Poignée coulissante rétractable
- Incl. bande de caoutchouc pour fixation du chargement
- Charge maximale 125 kg

Dimensions L x P x H [mm]	490 x 60 x 755
Référence	<b>63003026.90V</b>

### Support de chariot charge lourde



- Adapté aux chariots charge lourde bott
- Pour montage sur les séparations cabine et les joues vario
- Incl. kit de fixation
- Matériau : tôle acier
- Couleur : gris anthracite (RAL 7016)

Modèle	Support de chariot charge lourde
À partir de profondeur système [mm]	488
Dimensions L x P x H [mm]	500 x 72 x 80
Référence	<b>63502064.19V</b>



## Planche à roulettes



- Pour un transport rapide et facile de plusieurs mallettes
- Adapté à tous les Systainer<sup>3</sup> M et L
- Comportement optimal et stabilité grâce à de grandes roulettes et de grands empattements
- Intégration facile dans les aménagements de véhicules bott vario3 grâce à des logements latéraux (largeur 5 / hauteur 175 mm)
- 4 roulettes pivotantes, à l'avant avec 2x roulettes à frein
- Diamètre des roulettes : 100 mm
- Charge max. 100 kg
- Coloris : gris anthracite



Désignation	Planche à roulettes Systainer <sup>3</sup>
Pour modèle de mallette	Tous les Systainer <sup>3</sup> M + L ainsi que tous les Systainer T-LOC
Dimensions L x P x H [mm]	508 x 397 x 160
<b>Référence</b>	<b>72522029.19V</b>

## Planche à roulettes



- Pour le rangement rapide, facile et sûr de la planche à roulettes Systainer<sup>3</sup>
- Réduction des bruits grâce à un tampon en caoutchouc
- Pour un montage latéral sur le bott vario3 SLF ou sur des panneaux perforés perfo
- Matériau : aluminium à revêtement poudre (RAL 7016)



Modèle	Support pour planche à roulettes Systainer <sup>3</sup>
À partir de profondeur système [mm]	376
Dimensions L x P x H [mm]	290 x 66 x 439
<b>Référence</b>	<b>73508025.19V</b>

## Bac pour pièces longues avec couvercle coulissant



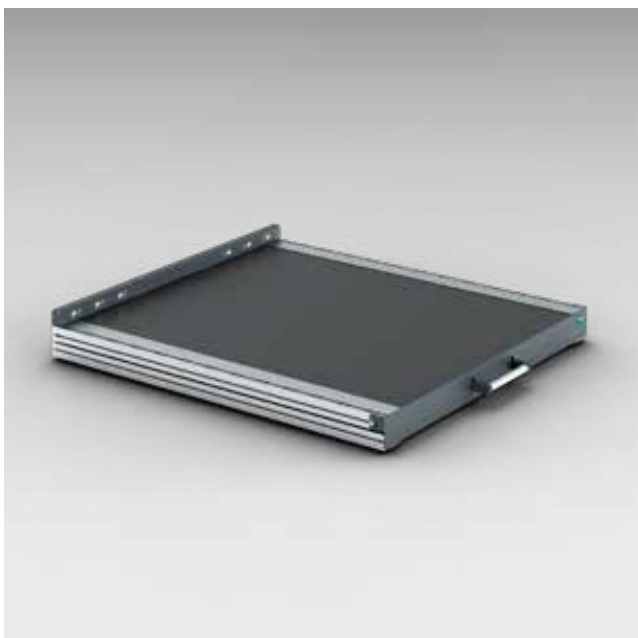
- Pour le stockage et le transport de pièces longues
- Permet un chargement ou déchargement confortable, même de l'extérieur du véhicule
- Combinaison possible avec sangle d'arrimage C-Lash (-C-) avec montage sur point d'arrimage unique (-C-) pour un arrimage optimal
- Longueur réglable en continu
- Hauteur : 100 mm
- Charge admissible : 30 kg

max. nombre Pion arrimage (-C-) installation	4	5	7	10
Profondeur [mm]	264	264	264	264
Dimensions L x P x H [mm]	2046 x 264 x 100	2158 x 264 x 100	2158 x 264 x 100	3614 x 264 x 100
<b>Référence</b>	<b>72533172.97V</b>	<b>72533173.97V</b>	<b>72533174.97V</b>	<b>72533175.97V</b>

max. nombre Pion arrimage (-C-) installation	4	5	7
Profondeur [mm]	376	376	376
Dimensions L x P x H [mm]	2046 x 376 x 100	2158 x 376 x 100	2158 x 376 x 100
<b>Référence</b>	<b>72533176.97V</b>	<b>72533177.97V</b>	<b>72533178.97V</b>



## Surface de chargement à ouverture totale



- Plateau coulissant robuste à capacité de charge de 200 kg facile à utiliser
- Accès ergonomique au chargement grâce à une ouverture totale à 100 %
- Le blocage en position ouverte permet le chargement et le déchargement d'objets lourds et volumineux
- Arrimage flexible grâce à des rails d'arrimage intégrés des deux côtés avec profilé Airlin
- Utilisation facile et en toute sécurité grâce à une grande poignée ergonomique
- Construction robuste en aluminium léger et en tôle d'acier stable, avec panneau plastique antidérapant
- Peut être installée directement sur le plancher du véhicule
- Hauteur 101 mm

Largeur [mm]	492	492	492
Profondeur [mm]	716	940	1388
Dimensions de la zone de chargement L x P [mm]	420 x 622	420 x 846	420 x 1294
<b>Référence</b>	<b>71220021.19V</b>	<b>71220022.19V</b>	<b>71220023.19V</b>

Largeur [mm]	716	716	716
Profondeur [mm]	716	940	1388
Dimensions de la zone de chargement L x P [mm]	646 x 622	646 x 846	646 x 1294
<b>Référence</b>	<b>71220024.19V</b>	<b>71220025.19V</b>	<b>71220026.19V</b>

Largeur [mm]	940	940	940
Profondeur [mm]	716	940	1388
Dimensions de la zone de chargement L x P [mm]	870 x 622	870 x 846	870 x 1294
<b>Référence</b>	<b>71220027.19V</b>	<b>71220028.19V</b>	<b>71220029.19V</b>

Largeur [mm]	1164	1164	1164
Profondeur [mm]	716	940	1388
Dimensions de la zone de chargement L x P [mm]	1094 x 622	1094 x 846	1094 x 1294
<b>Référence</b>	<b>71220030.19V</b>	<b>71220031.19V</b>	<b>71220032.19V</b>

# Séparation de tiroirs

Séparateurs et intercalaires

Bacs pour petites pièces

Petites pièces rangées de  
manière sûre et claire



## Fini les recherches

Les tiroirs de l'aménagement de véhicules bott vario3 organisent votre matériel à la perfection. Ils assurent un aperçu clair des outils et des petites pièces et les conservent de manière sûre. Ainsi, rien n'est projeté dans l'espace de chargement, même en cas de conduite brusque. Placez les tiroirs là où vous en avez le plus besoin et là où vous devez accéder rapidement à votre matériel. Les extensions maniables et robustes offrent une capacité de charge élevée allant jusqu'à 70 kilos.

Nous vous proposons diverses possibilités de compartimentage intérieur des tiroirs. Les séparateurs et intercalaires structurent les tiroirs pour un rangement ordonné et clair. Les bacs pour petites pièces offrent la même utilité, avec l'avantage supplémentaire de pouvoir les extraire avec leur contenu. Vous avez ainsi toujours tout à portée de main. Vous pouvez étiqueter les bacs pour petites pièces afin de conserver un aperçu de leur contenu.

# Compartimentage des tiroirs



## Séparateurs et intercalaires

- Assortiments pré-configurés pour toutes les surfaces et hauteurs de panneau de tiroirs qui permettent une séparation rapide et facile des tiroirs en longueur et en travers
- Les séparateurs et intercalaires permettent un rangement clair et réduisent les temps de recherche
- Les supports de séparateurs en plastique minimisent l'émission de bruit
- Tous les composants sont également disponibles individuellement, ce qui signifie que les tiroirs peuvent également être divisés de manière totalement personnalisée

## Bacs pour petites pièces

- Optimaux pour le stockage clair et ordonné de petites pièces
- Assortiments pré-configurés pour toutes les surfaces de tiroirs qui permettent une séparation rapide et facile des tiroirs avec divers bacs pour petites pièces
- Les bords arrondis dans le fond permettent également de saisir facilement les petites pièces des bacs
- Adaptés aux tiroirs bott vario3 avec hauteur de panneau de 100 mm, tiroirs cubio, Organizer Systainer<sup>3</sup> et mallettes vario-Case
- Tous les bacs peuvent être équipés en option d'une étiquette clip

## Compartimentage des tiroirs



### Autres solutions

- Garnitures pour outils manuels
- Bacs de rangement
- Blocs cuvettes

# Systemes de mallettes

Relient l'atelier,  
le véhicule  
d'intervention et le  
chantier

Parfaitement intégrés dans  
les aménagements de véhicules  
bott vario3

Standards du marché  
très répandus





## Systainer<sup>3</sup> pour faire le lien

Ce système de mallettes pratique et robuste permet de parfaitement organiser les petites pièces et les consommables. Avec Systainer<sup>3</sup>, vous transportez votre matériel jusqu'à votre lieu d'intervention, simplement et en toute sécurité. Ces mallettes s'intègrent parfaitement dans votre aménagement de véhicules et s'utilisent comme des tiroirs grâce aux rails de guidage adaptés. Nous proposons également des rails de guidage correspondants pour les équipements d'ateliers bott. Vous pouvez ainsi parfaitement ranger vos mallettes Systainer<sup>3</sup> d'une manière claire et organisée aussi bien dans votre atelier que dans votre véhicule.

Systainer<sup>3</sup> est un produit standard très répandu qui s'intègre parfaitement dans l'aménagement de véhicules bott vario3. Festool, Tanos et bott ont développé ensemble ce concept de mobilité afin de pouvoir fournir une mallette parfaite. Les mallettes peuvent être empilées et reliées les unes aux autres. Systainer<sup>3</sup> vous offre également la possibilité d'identifier son contenu grâce aux étiquettes de la taille d'une carte de crédit que vous pouvez apposer sur le devant de chaque mallette.

# Systèmes de mallettes



- Solutions optimales pour toutes les applications avec une large gamme de produits et de nombreux accessoires
- Intégration facile dans les aménagements de véhicules bott vario3 et équipements d'ateliers bott grâce au logement latéral pour rails de guidage
- Travail efficace grâce au rangement clair des machines, des petites pièces et du matériel
- Mobilité maximale sur le chantier et dans l'atelier

- Toutes les mallettes sont disponibles en deux largeurs et conçues de manière optimale pour les largeurs du système bott vario3
- Combinaison idéale avec la tablette coulissante pour mallette bott vario3. L'ouverture totale permet un accès efficace et illimité au contenu de la mallette sans avoir à extraire la mallette de l'aménagement de véhicules.

## Systèmes de mallettes



### Systainer<sup>3</sup>

- Mallette système pratique et robuste pour un stockage et un transport sûrs et ordonnés de petites pièces et de matériel
- T-LOC en tant qu'élément de commande central : fermeture, ouverture, couplage avec un simple pivotement
- Possibilité de marquage à l'aide de 2 compartiments à carte enfichable au format standard de carte bleue à l'avant
- Peut être superposée et clipsée avec tous les autres produits Systainer
- Capacité de charge (simple) : 20 kg
- Capacité de charge (couplée) : 40 kg



### Systainer<sup>3</sup> Organizer

- Le couvercle transparent permet d'avoir un aperçu du contenu et de minimiser les recherches
- T-LOC en tant qu'élément de commande central : fermeture, ouverture, couplage avec un simple pivotement
- Possibilité de marquage à l'aide de 2 compartiments à carte enfichable au format standard de carte bleue à l'avant
- Peut être superposé et clipsé avec de nombreux autres produits Systainer
- Capacité de charge : 20 kg



### bott varioCase

- Mallette de haute qualité en aluminium léger ou en tôle d'acier robuste
- Applications multiples grâce aux nombreux accessoires
- Sécurité grâce au verrouillage automatique lors de la fermeture du couvercle
- Capacité de charge : 20 kg

# Systemes de malles Systainer<sup>3</sup> M

Accessoires



# Systèmes de malles Systainer<sup>3</sup> M

## Mallette vide Systainer<sup>3</sup> M - pour une composition personnalisée



- Mallette système pratique et robuste pour un stockage et un transport sûrs et ordonnés de machines, d'outils, de petites pièces et de matériel
- Intégration facile dans les aménagements de véhicules bott vario3 et équipements d'ateliers bott grâce aux logements latéraux pour rails de guidage
- T-LOC en tant qu'élément de commande central : fermeture, ouverture, couplage avec un simple pivotement
- Possibilité de marquage à l'aide de 2 compartiments à carte enfichable au format standard de carte bleue à l'avant
- Peut être superposée et clipsée avec tous les autres produits Systainer
- Capacité de charge (simple) : 20 kg
- Capacité de charge (couplée) : 40 kg
- Matériau : ABS



Désignation	Systainer <sup>3</sup> M 112	Systainer <sup>3</sup> M 137	Systainer <sup>3</sup> M 187
Modèle	Poignée de transport	Poignée de transport	Poignée de transport
Équipement	vide	vide	vide
Dimensions L x P x H [mm]	396 x 296 x 112	396 x 296 x 137	396 x 296 x 187
<b>Référence</b>	<b>72520003.19V</b>	<b>72520004.19V</b>	<b>72520005.19V</b>



Désignation	Systainer <sup>3</sup> M 237	Systainer <sup>3</sup> M 337	Systainer <sup>3</sup> M 437
Modèle	Poignée d'extraction	Poignée d'extraction	Poignée d'extraction
Équipement	vide	vide	vide
Dimensions L x P x H [mm]	396 x 296 x 237	396 x 296 x 337	396 x 296 x 437
<b>Référence</b>	<b>72520006.19V</b>	<b>72520007.19V</b>	<b>72520008.19V</b>

# Systainer<sup>3</sup> M

## Systainer<sup>3</sup> M 112 avec garniture universelle



- Mallette système pratique et robuste pour un stockage et un transport sûrs et ordonnés de petites pièces et de matériel
- Équipée d'une garniture universelle avec 10 compartiments de taille différente et d'une garniture de couvercle
- Intégration facile dans les aménagements de véhicules bott vario3 et équipements d'ateliers bott grâce aux logements latéraux pour rails de guidage
- T-LOC en tant qu'élément de commande central : fermeture, ouverture, couplage avec un simple pivotement
- Possibilité de marquage à l'aide de 2 compartiments à carte enfichable au format standard de carte bleue à l'avant
- Peut être superposée et clipsée avec tous les autres produits Systainer
- Capacité de charge (simple) : 20 kg
- Capacité de charge (couplée) : 40 kg
- Matériau : ABS

Désignation	Systainer <sup>3</sup> M 112
Modèle	Poignée de transport
Équipement	Garniture universelle avec 10 compartiments
Dimensions L x P x H [mm]	396 x 296 x 112
Référence	<b>72520027.19V</b>



# Systainer<sup>3</sup> M

## Systainer<sup>3</sup> M avec jeu de séparateurs



- Mallette système pratique et robuste pour un stockage et un transport sûrs et ordonnés d'outils, de petites pièces et de matériel
- Équipée d'un kit de séparateurs pour la séparation de la mallette en jusqu'à 6 compartiments de même taille
- Intégration facile dans les aménagements de véhicules bott vario3 et équipements d'ateliers bott grâce aux logements latéraux pour rails de guidage
- T-LOC en tant qu'élément de commande central : fermeture, ouverture, couplage avec un simple pivotement
- Possibilité de marquage à l'aide de 2 compartiments à carte enfichable au format standard de carte bleue à l'avant
- Peut être superposée et clipsée avec tous les autres produits Systainer
- Capacité de charge (simple) : 20 kg
- Capacité de charge (couplée) : 40 kg
- Matériau : ABS



Désignation	Systainer <sup>3</sup> M 112	Systainer <sup>3</sup> M 137	Systainer <sup>3</sup> M 187	Systainer <sup>3</sup> M 237	Systainer <sup>3</sup> M 337	Systainer <sup>3</sup> M 437
Modèle	Poignée de transport	Poignée de transport	Poignée de transport	Poignée d'extraction	Poignée d'extraction	Poignée d'extraction
Équipement	Kit séparateur Insert couverture	Kit séparateur Insert couverture	Kit séparateur Insert couverture	Kit séparateur	Kit séparateur	Kit séparateur
Dimensions L x P x H [mm]	396 x 296 x 112	396 x 296 x 137	396 x 296 x 187	396 x 296 x 237	396 x 296 x 337	396 x 296 x 437
Référence	<b>72520052.19V</b>	<b>72520053.19V</b>	<b>72520054.19V</b>	<b>72520047.19V</b>	<b>72520048.19V</b>	<b>72520049.19V</b>

# Systainer<sup>3</sup> M

## Systainer<sup>3</sup> M 187 avec bacs



- Mallette système pratique et robuste pour un stockage et un transport sûrs et ordonnés de petites pièces et de matériel
- Équipée de 2 plateaux à bacs amovibles avec bacs pour petites pièces
- Incl. garniture de couvercle EPP
- Intégration facile dans les aménagements de véhicules bott vario3 et équipements d'ateliers bott grâce aux logements latéraux pour rails de guidage
- T-LOC en tant qu'élément de commande central : fermeture, ouverture, couplage avec un simple pivotement
- Possibilité de marquage à l'aide de 2 compartiments à carte enfichable au format standard de carte bleue à l'avant
- Peut être superposée et clipsée avec tous les autres produits Systainer
- Capacité de charge (simple) : 20 kg
- Capacité de charge (couplée) : 40 kg
- Matériau de la mallette : ABS
- Matériau du plateau à bacs : revêtement poudre aluminium



Désignation	Systainer <sup>3</sup> M 187	Systainer <sup>3</sup> M 187	Systainer <sup>3</sup> M 187
Modèle	Poignée de transport	Poignée de transport	Poignée de transport
Équipement	18 bacs	25 bacs	32 bacs
Dimensions L x P x H [mm]	396 x 296 x 187	396 x 296 x 187	396 x 296 x 187
Référence	<b>72520050.19V</b>	<b>72520058.19V</b>	<b>72520059.19V</b>





# Systainer<sup>3</sup> M

## Systainer<sup>3</sup> M avec garniture mousse pré-découpée



- Mallette système pratique et robuste pour un stockage et un transport sûrs et ordonnés d'outils, de petites pièces et de matériel
- Équipée de rembourrage de fond, de garniture mousse pré-découpée (pas de 25 mm) et de rembourrage de couvercle pour l'aménagement de garnitures individuelles
- Intégration facile dans les aménagements de véhicules bott vario3 et équipements d'ateliers bott grâce aux logements latéraux pour rails de guidage
- T-LOC en tant qu'élément de commande central : fermeture, ouverture, couplage avec un simple pivotement
- Possibilité de marquage à l'aide de 2 compartiments à carte enfichable au format standard de carte bleue à l'avant
- Peut être superposée et clipsée avec tous les autres produits Systainer
- Capacité de charge (simple) : 20 kg
- Capacité de charge (couplée) : 40 kg
- Matériau : ABS



Désignation	Systainer <sup>3</sup> M 112	Systainer <sup>3</sup> M 137	Systainer <sup>3</sup> M 187
Modèle	Poignée de transport	Poignée de transport	Poignée de transport
Équipement	1x rembourrage de protection 1x garniture mousse pré-découpée 1x rembourrage de couvercle	1x rembourrage de fond 1x garniture mousse pré-découpée 1x rembourrage de couvercle	1x rembourrage de fond 3x garniture mousse pré-découpée 1x rembourrage de couvercle
Dimensions L x P x H [mm]	396 x 296 x 112	396 x 296 x 137	396 x 296 x 187
<b>Référence</b>	<b>72520038.19V</b>	<b>72520039.19V</b>	<b>72520040.19V</b>



Désignation	Systainer <sup>3</sup> M 237	Systainer <sup>3</sup> M 337	Systainer <sup>3</sup> M 437
Modèle	Poignée d'extraction	Poignée d'extraction	Poignée d'extraction
Équipement	1x rembourrage de fond 5x garniture mousse pré-découpée 1x rembourrage de couvercle	1x rembourrage de fond 5x garniture mousse pré-découpée 1x rembourrage de couvercle	1x rembourrage de fond 5x garniture mousse pré-découpée 1x rembourrage de couvercle
Dimensions L x P x H [mm]	396 x 296 x 237	396 x 296 x 337	396 x 296 x 437
<b>Référence</b>	<b>72520041.19V</b>	<b>72520042.19V</b>	<b>72520043.19V</b>

# Systainer<sup>3</sup> M

## Systainer<sup>3</sup> M avec support pour bombes aérosols



- Mallette système pratique et robuste pour un stockage et un transport sûrs et ordonnés de bombes aérosols
- Équipée de support pour bombes aérosols en EPP, pour 14 bombes avec un diamètre max. de 69 mm
- Intégration facile dans les aménagements de véhicules bott vario3 et équipements d'ateliers bott grâce aux logements latéraux pour rails de guidage
- T-LOC en tant qu'élément de commande central : fermeture, ouverture, couplage avec un simple pivotement
- Possibilité de marquage à l'aide de 2 compartiments à carte enfichable au format standard de carte bleue à l'avant
- Peut être superposée et clipsée avec tous les autres produits Systainer
- Capacité de charge (simple) : 20 kg
- Capacité de charge (couplée) : 40 kg
- Matériau : ABS



Désignation	Systainer <sup>3</sup> M 337	Systainer <sup>3</sup> M 437
Modèle	Poignée d'extraction	Poignée d'extraction
Équipement	Support pour bombes aérosols	Support pour bombes aérosols
Dimensions L x P x H [mm]	396 x 296 x 337	396 x 296 x 437
<b>Référence</b>	<b>72520029.19V</b>	<b>72520030.19V</b>

# Systainer<sup>3</sup> M

## Systainer<sup>3</sup> M avec rangement pour cartouches



- Mallette système pratique et robuste pour un stockage et un transport sûrs et ordonnés de cartouches
- Équipée de rangement pour cartouches en EPP, pour 22 cartouches avec un diamètre max. de 51 mm et 15 embouts de cartouche
- Intégration facile dans les aménagements de véhicules bott vario3 et équipements d'ateliers bott grâce aux logements latéraux pour rails de guidage
- T-LOC en tant qu'élément de commande central : fermeture, ouverture, couplage avec un simple pivotement
- Possibilité de marquage à l'aide de 2 compartiments à carte enfichable au format standard de carte bleue à l'avant
- Peut être superposée et clipsée avec tous les autres produits Systainer
- Capacité de charge (simple) : 20 kg
- Capacité de charge (couplée) : 40 kg
- Matériau : ABS



Désignation	Systainer <sup>3</sup> M 337	Systainer <sup>3</sup> M 437
Modèle	Poignée d'extraction	Poignée d'extraction
Équipement	Rangement pour cartouches	Rangement pour cartouches
Dimensions L x P x H [mm]	396 x 296 x 337	396 x 296 x 437
<b>Référence</b>	<b>72520031.19V</b>	<b>72520032.19V</b>

# Systainer<sup>3</sup> M

## Systainer<sup>3</sup> M avec cadre pour éléments suspendus



- Mallette système pratique et robuste pour un stockage et un transport sûrs et ordonnés de dossiers suspendus
- Équipée de cadres pour dossiers suspendus et classeurs suspendus selon la norme DIN 821
- Incl. sac de rangement de couvercle pour matériel de bureau
- Intégration facile dans les aménagements de véhicules bott vario3 et équipements d'ateliers bott grâce aux logements latéraux pour rails de guidage
- T-LOC en tant qu'élément de commande central : fermeture, ouverture, couplage avec un simple pivotement
- Possibilité de marquage à l'aide de 2 compartiments à carte enfichable au format standard de carte bleue à l'avant
- Peut être superposée et clipsée avec tous les autres produits Systainer
- Capacité de charge (simple) : 20 kg
- Capacité de charge (couplée) : 40 kg
- Matériau : ABS

Désignation	Systainer <sup>3</sup> M 337
Modèle	Poignée d'extraction
Équipement	Cadre pour éléments suspendus + Sac de rangement de couvercle
Dimensions L x P x H [mm]	396 x 296 x 337
<b>Référence</b>	<b>72520036.19V</b>



# Systèmes de malles Systainer<sup>3</sup> L

## Mallette vide Systainer<sup>3</sup> L pour une composition personnalisée



- Mallette système pratique et robuste pour un stockage et un transport sûrs et ordonnés de machines, d'outils, de petites pièces et de matériel
- Intégration facile dans les aménagements de véhicules bott vario3 et équipements d'ateliers bott grâce aux logements latéraux pour rails de guidage
- T-LOC en tant qu'élément de commande central : fermeture, ouverture, couplage avec un simple pivotement
- Possibilité de marquage à l'aide de 2 compartiments à carte enfichable au format standard de carte bleue à l'avant
- Peut être superposée et clipsée avec tous les autres produits Systainer
- Capacité de charge (simple) : 20 kg
- Capacité de charge (couplée) : 40 kg
- Matériau : ABS



Désignation	Systainer <sup>3</sup> L 137	Systainer <sup>3</sup> L 187	Systainer <sup>3</sup> L 237
Modèle	Poignée de transport	Poignée de transport	Poignée d'extraction
Équipement	vide	vide	vide
Dimensions L x P x H [mm]	508 x 296 x 137	508 x 296 x 187	508 x 296 x 237
<b>Référence</b>	<b>72520009.19V</b>	<b>72520010.19V</b>	<b>72520011.19V</b>

# Systainer<sup>3</sup> L

## Systainer<sup>3</sup> L 137 avec garniture universelle



- Mallette système pratique et robuste pour un stockage et un transport sûrs et ordonnés de petites pièces et de matériel
- Équipée d'une garniture universelle avec 6 compartiments de taille différente et d'une garniture de couvercle
- Intégration facile dans les aménagements de véhicules bott vario3 et équipements d'ateliers bott grâce aux logements latéraux pour rails de guidage
- T-LOC en tant qu'élément de commande central : fermeture, ouverture, couplage avec un simple pivotement
- Possibilité de marquage à l'aide de 2 compartiments à carte enfichable au format standard de carte bleue à l'avant
- Peut être superposée et clipsée avec de nombreux autres produits Systainer
- Capacité de charge (simple) : 20 kg
- Capacité de charge (couplée) : 40 kg
- Matériau : ABS

Désignation	Systainer <sup>3</sup> L 137
Modèle	Poignée de transport
Équipement	Garniture universelle avec 6 compartiments
Dimensions L x P x H [mm]	508 x 296 x 137
Référence	<b>72520028.19V</b>



# Systainer<sup>3</sup> L

## Systainer<sup>3</sup> L avec jeu de séparateurs



- Mallette système pratique et robuste pour un stockage et un transport sûrs et ordonnés d'outils, de petites pièces et de matériel
- Équipée d'un kit de séparateurs pour la séparation de la mallette en jusqu'à 6 compartiments de même taille
- Intégration facile dans les aménagements de véhicules bott vario3 et équipements d'ateliers bott grâce aux logements latéraux pour rails de guidage
- T-LOC en tant qu'élément de commande central : fermeture, ouverture, couplage avec un simple pivotement
- Possibilité de marquage à l'aide de 2 compartiments à carte enfichable au format standard de carte bleue à l'avant
- Peut être superposée et clipsée avec de nombreux autres produits Systainer
- Capacité de charge (simple) : 20 kg
- Capacité de charge (couplée) : 40 kg
- Matériau : ABS



Désignation	Systainer <sup>3</sup> L 137	Systainer <sup>3</sup> L 187	Systainer <sup>3</sup> L 237
Modèle	Poignée de transport	Poignée de transport	Poignée d'extraction
Équipement	Kit séparateur Insert couverture	Kit séparateur Insert couverture	Kit séparateur
Dimensions L x P x H [mm]	508 x 296 x 137	508 x 296 x 187	508 x 296 x 237
<b>Référence</b>	<b>72520055.19V</b>	<b>72520056.19V</b>	<b>72520057.19V</b>



# Systainer<sup>3</sup> L 187 avec bacs

## Systainer<sup>3</sup> L 187 avec bacs



- Mallette système pratique et robuste pour un stockage et un transport sûrs et ordonnés de petites pièces et de matériel
- Équipée de 2 plateaux à bacs amovibles avec bacs pour petites pièces
- Incl. garniture de couvercle EPP
- Intégration facile dans les aménagements de véhicules bott vario3 et équipements d'ateliers bott grâce aux logements latéraux pour rails de guidage
- T-LOC en tant qu'élément de commande central : fermeture, ouverture, couplage avec un simple pivotement
- Possibilité de marquage à l'aide de 2 compartiments à carte enfichable au format standard de carte bleue à l'avant
- Peut être superposée et clipsée avec de nombreux autres produits Systainer
- Capacité de charge (simple) : 20 kg
- Capacité de charge (couplée) : 40 kg
- Matériau de la mallette : ABS
- Matériau du plateau à bacs : revêtement poudre aluminium



Désignation	Systainer <sup>3</sup> L 187	Systainer <sup>3</sup> L 187	Systainer <sup>3</sup> L 187
Modèle	Poignée de transport	Poignée de transport	Poignée de transport
Équipement	20 bacs	29 bacs	38 bacs
Dimensions L x P x H [mm]	508 x 296 x 187	508 x 296 x 187	508 x 296 x 187
<b>Référence</b>	<b>72520051.19V</b>	<b>72520060.19V</b>	<b>72520061.19V</b>





# Systainer<sup>3</sup> L

## Systainer<sup>3</sup> L avec garniture mousse pré-découpée



- Mallette système pratique et robuste pour un stockage et un transport sûrs et ordonnés d'outils, de petites pièces et de matériel
- Équipée de rembourrage de fond, de garniture mousse pré-découpée (pas de 25 mm) et de rembourrage de couvercle pour l'aménagement de garnitures individuelles
- Intégration facile dans les aménagements de véhicules bott vario3 et équipements d'ateliers bott grâce aux logements latéraux pour rails de guidage
- T-LOC en tant qu'élément de commande central : fermeture, ouverture, couplage avec un simple pivotement
- Possibilité de marquage à l'aide de 2 compartiments à carte enfichable au format standard de carte bleue à l'avant
- Peut être superposée et clipsée avec de nombreux autres produits Systainer
- Capacité de charge (simple) : 20 kg
- Capacité de charge (couplée) : 40 kg
- Matériau : ABS



Désignation	Systainer <sup>3</sup> L 137	Systainer <sup>3</sup> L 187	Systainer <sup>3</sup> L 237
Modèle	Poignée de transport	Poignée de transport	Poignée d'extraction
Équipement	1x rembourrage de fond 1x garniture mousse pré-découpée 1x rembourrage de couvercle	1x rembourrage de fond 3x garniture mousse pré-découpée 1x rembourrage de couvercle	1x rembourrage de fond 5x garniture mousse pré-découpée 1x rembourrage de couvercle
Dimensions L x P x H [mm]	508 x 296 x 137	508 x 296 x 187	508 x 296 x 237
<b>Référence</b>	<b>72520044.19V</b>	<b>72520045.19V</b>	<b>72520046.19V</b>

# Systainer<sup>3</sup> L

## Systainer<sup>3</sup> L avec garnitures



- Mallette système pratique et robuste pour un stockage et un transport sûrs et ordonnés d'outils portatifs
- Équipée d'une garniture à outils et d'une garniture de couvercle / d'un sac de rangement pour couvercle
- Identification rapide de l'outil souhaité grâce au stockage clair des outils portatifs nécessaires
- Intégration facile dans les aménagements de véhicules bott vario3 et équipements d'ateliers bott grâce aux logements latéraux pour rails de guidage
- T-LOC en tant qu'élément de commande central : fermeture, ouverture, couplage avec un simple pivotement
- Possibilité de marquage à l'aide de 2 compartiments à carte enfichable au format standard de carte bleue à l'avant
- Peut être superposée et clipsée avec de nombreux autres produits Systainer
- Capacité de charge (simple) : 20 kg
- Capacité de charge (couplée) : 40 kg
- Matériau : ABS



Désignation	Systainer <sup>3</sup> L 187	Systainer <sup>3</sup> L 237
Modèle	Poignée de transport	Poignée d'extraction
Équipement	Garniture à outils et sac de rangement pour couvercle	Garniture à outils et sac de rangement pour couvercle
Dimensions L x P x H [mm]	508 x 296 x 187	508 x 296 x 237
<b>Référence</b>	<b>72520034.19V</b>	<b>72520035.19V</b>



Systèmes de malles Systainer<sup>3</sup> Organizer M + LMallette vide Systainer<sup>3</sup> Organizer pour une composition personnalisée

- Mallette système pratique et robuste pour un stockage et un transport sûrs et ordonnés de petites pièces et de matériel
- Le couvercle transparent permet d'avoir un aperçu direct du contenu et de minimiser les recherches
- Intégration facile dans les aménagements de véhicules bott vario3 et équipements d'ateliers bott grâce aux logements latéraux pour rails de guidage
- T-LOC en tant qu'élément de commande central : fermeture, ouverture, couplage avec un simple pivotement
- Possibilité de marquage à l'aide de 2 compartiments à carte enfichable au format standard de carte bleue à l'avant
- Peut être superposée et clipsée avec de nombreux autres produits Systainer
- Capacité de charge : 20 kg



Désignation	Systainer <sup>3</sup> Organizer M 89	Systainer <sup>3</sup> Organizer L 89
Équipement	vide	vide
Dimensions L x P x H [mm]	396 x 296 x 89	508 x 296 x 89
<b>Référence</b>	<b>72520001.19V</b>	<b>72520002.19V</b>



# Systainer<sup>3</sup> Organizer M + L

## Systainer<sup>3</sup> Organizer avec bacs pour petites pièces



- Mallette système pratique et robuste pour un stockage et un transport sûrs et ordonnés de petites pièces et de matériel
- Équipée de bacs pour petites pièces
- Le couvercle transparent permet d'avoir un aperçu direct du contenu et de minimiser les recherches
- Intégration facile dans les aménagements de véhicules bott vario3 et équipements d'ateliers bott grâce aux logements latéraux pour rails de guidage
- T-LOC en tant qu'élément de commande central : fermeture, ouverture, couplage avec un simple pivotement
- Possibilité de marquage à l'aide de 2 compartiments à carte enfichable au format standard de carte bleue à l'avant
- Peut être superposée et clipsée avec de nombreux autres produits Systainer
- Capacité de charge : 20 kg



Désignation	Systainer <sup>3</sup> Organizer M 89	Systainer <sup>3</sup> Organizer M 89	Systainer <sup>3</sup> Organizer M 89
Équipement	12 bacs	18 bacs	28 bacs
Dimensions L x P x H [mm]	396 x 296 x 89	396 x 296 x 89	396 x 296 x 89
<b>Référence</b>	<b>72520021.19V</b>	<b>72520022.19V</b>	<b>72520023.19V</b>



Désignation	Systainer <sup>3</sup> Organizer L 89	Systainer <sup>3</sup> Organizer L 89	Systainer <sup>3</sup> Organizer L 89
Équipement	13 bacs	20 bacs	33 bacs
Dimensions L x P x H [mm]	508 x 296 x 89	508 x 296 x 89	508 x 296 x 89
<b>Référence</b>	<b>72520024.19V</b>	<b>72520025.19V</b>	<b>72520026.19V</b>

# Systainer<sup>3</sup> ToolBox M + L

## Systainer<sup>3</sup> ToolBox



- Mallette de transport pratique et robuste pour un stockage et un transport sûrs et ordonnés de machines, d'outils, de petites pièces et de matériel
- Aucune limitation de l'espace de stockage due à la présence d'un couvercle, et ainsi également adaptée aux éléments volumineux
- Intégration facile dans les aménagements de véhicules bott vario3 et équipements d'ateliers bott grâce aux logements latéraux pour rails de guidage
- T-LOC en tant qu'élément de commande central : fermeture, ouverture, couplage avec un simple pivotement
- Possibilité de marquage à l'aide de 2 compartiments à carte enfichable au format standard de carte bleue à l'avant
- Peut être superposée et clipsée avec tous les autres produits Systainer
- Capacité de charge (simple) : 20 kg
- Capacité de charge (couplée) : 40 kg
- Matériau : ABS



Désignation	Systainer <sup>3</sup> ToolBox M 137	Systainer <sup>3</sup> ToolBox M 187	Systainer <sup>3</sup> ToolBox M 237
Équipement	vide	vide	vide
Dimensions L x P x H [mm]	396 x 296 x 137	396 x 296 x 187	396 x 296 x 237
<b>Référence</b>	<b>72520063.19V</b>	<b>72520064.19V</b>	<b>72520065.19V</b>



Désignation	Systainer <sup>3</sup> ToolBox L 137	Systainer <sup>3</sup> ToolBox L 187	Systainer <sup>3</sup> ToolBox L 237
Équipement	vide	vide	vide
Dimensions L x P x H [mm]	508 x 296 x 137	508 x 296 x 187	508 x 296 x 237
<b>Référence</b>	<b>72520068.19V</b>	<b>72520069.19V</b>	<b>72520070.19V</b>

# Accessoires pour systèmes de malles Systainer<sup>3</sup>

## Planche à roulettes



- Pour un transport rapide et facile de plusieurs malles
- Adapté à tous les Systainer<sup>3</sup> M et L
- Comportement optimal et stabilité grâce à de grandes roulettes et de grands empattements
- Intégration facile dans les aménagements de véhicules bott vario3 grâce à des logements latéraux (largeur 5 / hauteur 175 mm)
- 4 roulettes pivotantes, à l'avant avec 2x roulettes à frein
- Diamètre des roulettes : 100 mm
- Charge max. 100 kg
- Coloris : gris anthracite



Désignation	Planche à roulettes Systainer <sup>3</sup>
Pour modèle de mallette	Tous les Systainer <sup>3</sup> M + L ainsi que tous les Systainer T-LOC
Dimensions L x P x H [mm]	508 x 397 x 160
<b>Référence</b>	<b>72522029.19V</b>

## Planche à roulettes



- Pour le rangement rapide, facile et sûr de la planche à roulettes Systainer<sup>3</sup>
- Réduction des bruits grâce à un tampon en caoutchouc
- Pour un montage latéral sur le bott vario3 SLF ou sur des panneaux perforés perfo
- Matériau : aluminium à revêtement poudre (RAL 7016)



Modèle	Support pour planche à roulettes Systainer <sup>3</sup>
À partir de profondeur système [mm]	376
Dimensions L x P x H [mm]	290 x 66 x 439
<b>Référence</b>	<b>73508025.19V</b>

Accessoires pour systèmes de malles Systainer<sup>3</sup>

## Plateau roulant avec tiroir



- Plateau roulant pratique pour le transport aisé de malles Systainer
- Utilisation aisée dans les escaliers grâce aux roulettes de grande taille
- Tiroir intégré pour le rangement de petites pièces (capacité de charge 5 kg)
- Avec sangle de sécurité réglable
- Fonction planche à roulettes et diable
- Adapté à toutes les malles de dimensions de base 400 x 300 mm
- Diamètre des roulettes à l'avant : 75 mm
- Diamètre des roulettes à l'arrière : 200 mm
- Charge max. 100 kg

Désignation	Plateau roulant avec tiroir
Pour modèle de mallette	Tous les Systainer <sup>3</sup> M ainsi que tous les Systainer T-LOC
Dimensions L x P x H [mm]	600 x 440 x 1100
Référence	<b>72522030.90V</b>



# Accessoires pour systèmes de malles Systainer<sup>3</sup>

## Jeu d'étiquettes



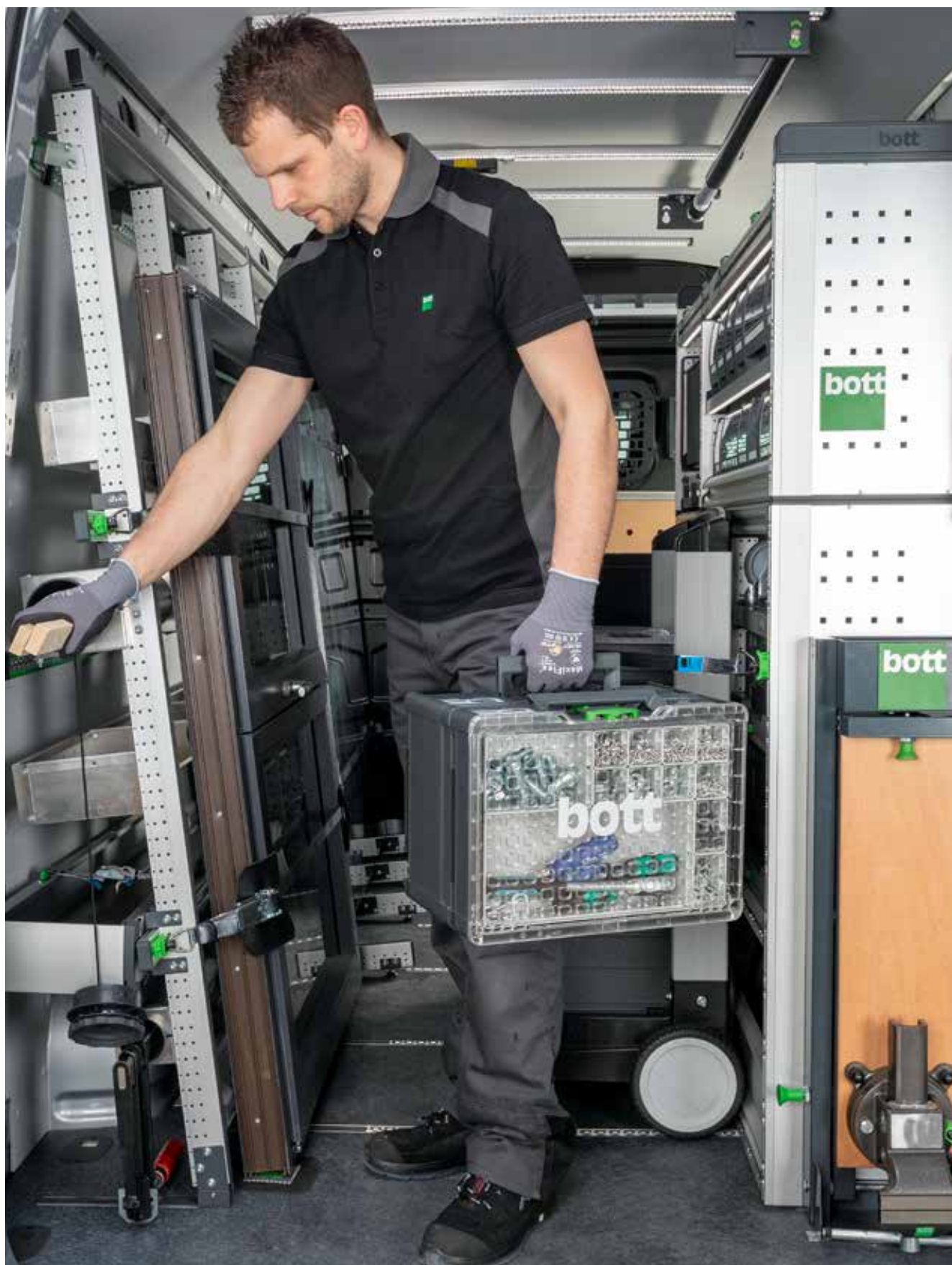
- Pour un étiquetage propre et ordonné des malles
- Minimise les recherches et augmente l'efficacité
- Adapté à tous les Systainer<sup>3</sup> M et L
- À placer dans les deux compartiments à l'avant de la malle
- Composé de 20 cartes enfichables transparentes et de 2 jeux d'étiquettes avec chacun 10 cartes en papier à détacher

Désignation	Jeu d'étiquettes
Pour modèle de malle	Tous les Systainer <sup>3</sup> M + L ainsi que tous les Systainer T-LOC
Dimensions L x P x H [mm]	86 x 1 x 54
Référence	<b>72522038</b>





# Accessoires pour systèmes de mallettes Systainer<sup>3</sup>



# Systèmes de malles varioCase M

## varioCase M vide



- Mallette légère et de haute qualité pour composition individuelle
- Intégration facile dans les aménagements de véhicules bott vario3 et équipements d'ateliers bott grâce aux logements latéraux pour rails de guidage
- Sécurité grâce au verrouillage automatique lors de la fermeture du couvercle
- Capacité de charge : 20 kg
- Matériau : aluminium anodisé



Désignation	varioCase M 84	varioCase M 135
Équipement	vide	vide
Dimensions L x P x H [mm]	396 x 337 x 84	396 x 337 x 135
<b>Référence</b>	<b>72511001.97V</b>	<b>72511003.97V</b>

## varioCase M vide



- Mallette solide et de haute qualité pour composition individuelle
- Intégration facile dans les aménagements de véhicules bott vario3 et équipements d'ateliers bott grâce aux logements latéraux pour rails de guidage
- Sécurité grâce au verrouillage automatique lors de la fermeture du couvercle
- Capacité de charge : 20 kg
- Matériau : tôle d'acier à revêtement poudre
- Couleur : gris anthracite (RAL 7016)



Désignation	varioCase M 84	varioCase M 135
Équipement	vide	vide
Dimensions L x P x H [mm]	396 x 337 x 84	396 x 337 x 135
<b>Référence</b>	<b>72511005.19V</b>	<b>72511007.19V</b>

# Systèmes de mallettes varioCase M

## varioCase M avec séparateurs lisses et crantés



- Mallette légère et de haute qualité équipée de séparateurs
- Pour le stockage ordonné et clair d'outils et de matériel
- Intégration facile dans les aménagements de véhicules bott vario3 et équipements d'ateliers bott grâce aux logements latéraux pour rails de guidage
- Sécurité grâce au verrouillage automatique lors de la fermeture du couvercle
- Capacité de charge : 20 kg
- Matériau : aluminium anodisé



Désignation	varioCase M 84	varioCase M 135
Équipement	2x séparateurs/ 5x intercalaires	2x séparateurs/ 5x intercalaires
Dimensions L x P x H [mm]	396 x 337 x 84	396 x 337 x 135
<b>Référence</b>	<b>72511013.97V</b>	<b>72511015.97V</b>

## varioCase M avec séparateurs lisses et crantés



- Mallette solide et de haute qualité équipée de séparateurs
- Pour le stockage ordonné et clair d'outils et de matériel
- Intégration facile dans les aménagements de véhicules bott vario3 et équipements d'ateliers bott grâce aux logements latéraux pour rails de guidage
- Sécurité grâce au verrouillage automatique lors de la fermeture du couvercle
- Capacité de charge : 20 kg
- Matériau : tôle d'acier à revêtement poudre
- Couleur : gris anthracite (RAL 7016)



Désignation	varioCase M 84	varioCase M 135
Équipement	2x séparateurs/ 5x intercalaires	2x séparateurs/ 5x intercalaires
Dimensions L x P x H [mm]	396 x 337 x 84	396 x 337 x 135
<b>Référence</b>	<b>72511014.19V</b>	<b>72511016.19V</b>

# Systèmes de malles varioCase M

## varioCase M 84 avec assortiment de bacs



- Mallette légère et de haute qualité équipée de bacs pour petites pièces
- Pour le stockage ordonné et clair de petites pièces et de matériel
- Intégration facile dans les aménagements de véhicules bott vario3 et équipements d'ateliers bott grâce aux logements latéraux pour rails de guidage
- Sécurité grâce au verrouillage automatique lors de la fermeture du couvercle
- Capacité de charge : 20 kg
- Matériau : aluminium anodisé



Désignation	varioCase M 84	varioCase M 84	varioCase M 84	varioCase M 84
Équipement	11 bacs	17 bacs	24 bacs	32 bacs
Dimensions L x P x H [mm]	396 x 337 x 84	396 x 337 x 84	396 x 337 x 84	396 x 337 x 84
<b>Référence</b>	<b>72511017.97V</b>	<b>72511018.97V</b>	<b>72511020.97V</b>	<b>72511021.97V</b>

## varioCase M 84 avec assortiment de bacs



- Mallette solide et de haute qualité équipée de bacs pour petites pièces
- Pour le stockage ordonné et clair de petites pièces et de matériel
- Intégration facile dans les aménagements de véhicules bott vario3 et équipements d'ateliers bott grâce aux logements latéraux pour rails de guidage
- Sécurité grâce au verrouillage automatique lors de la fermeture du couvercle
- Capacité de charge : 20 kg
- Matériau : tôle d'acier à revêtement poudre
- Couleur : gris anthracite (RAL 7016)

Désignation	varioCase M 84
Équipement	17 bacs
Dimensions L x P x H [mm]	396 x 337 x 84
<b>Référence</b>	<b>72511019.19V</b>

# Systèmes de mallettes varioCase M

## varioCase M 135 avec assortiment de bacs



- Mallette légère et de haute qualité équipée de bacs pour petites pièces
- Pour le stockage ordonné et clair de petites pièces et de matériel
- Vaste espace de stockage grâce au deuxième niveau de stockage avec plateau de bacs
- Intégration facile dans les aménagements de véhicules bott vario3 et équipements d'ateliers bott grâce aux logements latéraux pour rails de guidage
- Sécurité grâce au verrouillage automatique lors de la fermeture du couvercle
- Capacité de charge : 20 kg
- Matériau : aluminium anodisé

Désignation	varioCase M 135
Équipement	33 bacs avec plateau de bacs
Dimensions L x P x H [mm]	396 x 337 x 135
<b>Référence</b>	<b>72511022.97V</b>

## varioCase M 84 avec insert de buses



- Mallette légère et de haute qualité équipée d'insert de buse et de bacs pour petites pièces
- Pour le stockage sûr et clair de buses de brûleur
- Intégration facile dans les aménagements de véhicules bott vario3 et équipements d'ateliers bott grâce aux logements latéraux pour rails de guidage
- Sécurité grâce au verrouillage automatique lors de la fermeture du couvercle
- Capacité de charge : 20 kg
- Matériau : aluminium anodisé

Désignation	varioCase M 84
Équipement	Insert de buse et 2 bacs pour petites pièces
Dimensions L x P x H [mm]	396 x 337 x 84
<b>Référence</b>	<b>72511029.97V</b>

# Systèmes de malles varioCase L

## varioCase L vide



- Mallette légère et de haute qualité pour composition individuelle
- Intégration facile dans les aménagements de véhicules bott vario3 et équipements d'ateliers bott grâce aux logements latéraux pour rails de guidage
- Sécurité grâce au verrouillage automatique lors de la fermeture du couvercle
- Capacité de charge : 20 kg
- Matériau : aluminium anodisé



Désignation	varioCase L 84	varioCase L 135
Équipement	vide	vide
Dimensions L x P x H [mm]	508 x 337 x 84	508 x 337 x 135
<b>Référence</b>	<b>72511002.97V</b>	<b>72511004.97V</b>

## varioCase L vide



- Mallette solide et de haute qualité pour composition individuelle
- Intégration facile dans les aménagements de véhicules bott vario3 et équipements d'ateliers bott grâce aux logements latéraux pour rails de guidage
- Sécurité grâce au verrouillage automatique lors de la fermeture du couvercle
- Capacité de charge : 20 kg
- Matériau : tôle d'acier à revêtement poudre
- Couleur : gris anthracite (RAL 7016)



Désignation	varioCase L 84	varioCase L 135
Équipement	vide	vide
Dimensions L x P x H [mm]	508 x 337 x 84	508 x 337 x 135
<b>Référence</b>	<b>72511006.19V</b>	<b>72511008.19V</b>

# Systèmes de mallettes varioCase L

## varioCase L avec séparateurs lisses et crantés



- Mallette légère et de haute qualité équipée de séparateurs
- Pour le stockage ordonné et clair d'outils et de matériel
- Intégration facile dans les aménagements de véhicules bott vario3 et équipements d'ateliers bott grâce aux logements latéraux pour rails de guidage
- Sécurité grâce au verrouillage automatique lors de la fermeture du couvercle
- Capacité de charge : 20 kg
- Matériau : aluminium anodisé



Désignation	varioCase L 84	varioCase L 135
Équipement	3x séparateurs/ 6x intercalaires	3x séparateurs/ 6x intercalaires
Dimensions L x P x H [mm]	508 x 337 x 84	508 x 337 x 135
<b>Référence</b>	<b>72511009.97V</b>	<b>72511011.97V</b>

## varioCase L avec séparateurs lisses et crantés



- Mallette solide et de haute qualité équipée de séparateurs
- Pour le stockage ordonné et clair d'outils et de matériel
- Intégration facile dans les aménagements de véhicules bott vario3 et équipements d'ateliers bott grâce aux logements latéraux pour rails de guidage
- Sécurité grâce au verrouillage automatique lors de la fermeture du couvercle
- Capacité de charge : 20 kg
- Matériau : tôle d'acier à revêtement poudre
- Couleur : gris anthracite (RAL 7016)



Désignation	varioCase L 84	varioCase L 135
Équipement	3x séparateurs/ 6x intercalaires	3x séparateurs/ 6x intercalaires
Dimensions L x P x H [mm]	508 x 337 x 84	508 x 337 x 135
<b>Référence</b>	<b>72511010.19V</b>	<b>72511012.19V</b>

# Systèmes de malles varioCase L

## varioCase L 84 avec assortiment de bacs



- Mallette légère et de haute qualité équipée de bacs pour petites pièces
- Pour le stockage ordonné et clair de petites pièces et de matériel
- Intégration facile dans les aménagements de véhicules bott vario3 et équipements d'ateliers bott grâce aux logements latéraux pour rails de guidage
- Sécurité grâce au verrouillage automatique lors de la fermeture du couvercle
- Capacité de charge : 20 kg
- Matériau : aluminium anodisé



Désignation	varioCase L 84	varioCase L 84	varioCase L 84	varioCase L 84
Équipement	12 bacs et compartiment à outils	17 bacs et compartiment à outils	24 bacs et compartiment à outils	32 bacs et compartiment à outils
Dimensions L x P x H [mm]	508 x 337 x 84	508 x 337 x 84	508 x 337 x 84	508 x 337 x 84
Référence	<b>72511023.97V</b>	<b>72511024.97V</b>	<b>72511026.97V</b>	<b>72511027.97V</b>

## varioCase L 84 avec assortiment de bacs



- Mallette solide et de haute qualité équipée de bacs pour petites pièces
- Pour le stockage ordonné et clair de petites pièces et de matériel
- Intégration facile dans les aménagements de véhicules bott vario3 et équipements d'ateliers bott grâce aux logements latéraux pour rails de guidage
- Sécurité grâce au verrouillage automatique lors de la fermeture du couvercle
- Capacité de charge : 20 kg
- Matériau : tôle d'acier à revêtement poudre
- Couleur : gris anthracite (RAL 7016)

Désignation	varioCase L 84
Équipement	17 bacs et compartiment à outils
Dimensions L x P x H [mm]	508 x 337 x 84
Référence	<b>72511025.19V</b>



## Systèmes de mallettes varioCase L

## varioCase L 135 avec assortiment de bacs



- Mallette légère et de haute qualité équipée de bacs pour petites pièces
- Pour le stockage ordonné et clair de petites pièces et de matériel
- Vaste espace de stockage grâce au deuxième niveau de stockage avec plateau de bacs
- Intégration facile dans les aménagements de véhicules bott vario3 et équipements d'ateliers bott grâce aux logements latéraux pour rails de guidage
- Sécurité grâce au verrouillage automatique lors de la fermeture du couvercle
- Capacité de charge : 20 kg
- Matériau : aluminium anodisé

Désignation	varioCase L 135
Équipement	34 bacs avec plateau de bacs et compartiment à outils
Dimensions L x P x H [mm]	508 x 337 x 135
<b>Référence</b>	<b>72511028.97V</b>

## varioCase L 84 avec insert de buses



- Mallette légère et de haute qualité équipée d'insert de buse et de bacs pour petites pièces
- Pour le stockage sûr et clair de buses de brûleur
- Intégration facile dans les aménagements de véhicules bott vario3 et équipements d'ateliers bott grâce aux logements latéraux pour rails de guidage
- Sécurité grâce au verrouillage automatique lors de la fermeture du couvercle
- Capacité de charge : 20 kg
- Matériau : aluminium anodisé

Désignation	varioCase L 84
Équipement	Insert de buse, 2 bacs pour petites pièces et compartiment à outils
Dimensions L x P x H [mm]	508 x 337 x 84
<b>Référence</b>	<b>72511030.97V</b>

perfo

Poste de travail ordonné

Accès rapide aux outils et aux  
petites pièces

Une solution d'origine



## Une organisation parfaite pour mieux anticiper

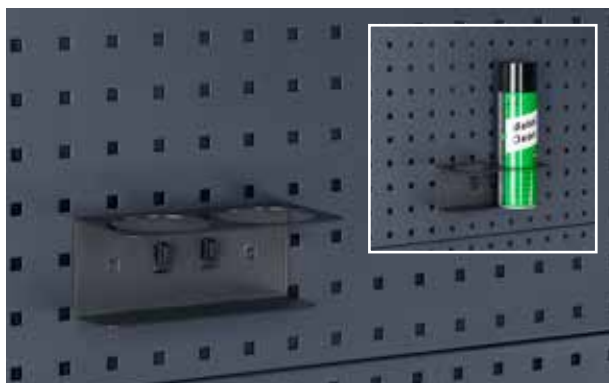
Notre système de panneaux perforés perfo garantit efficacité et organisation sur votre poste de travail. La préparation claire et organisée des outils et des petites pièces assure un accès rapide. perfo propose un système complet composé de nombreux crochets et porte-outils.

Les parois latérales de l'aménagement de véhicules bott vario3 comprennent les perforations de notre système de panneaux perforés perfo. De plus, l'habillage des parois internes ainsi que les séparations cabine des véhicules peuvent être équipés des perforations de notre système de panneaux perforés perfo.

Les panneaux perforés perfo peuvent donc être intégrés dans des armoires cubio et des chariots de maintenance. Nos panneaux perforés perfo sont notamment adaptés à un montage sur une paroi ou sur un établi. Enfin, les racks perfo et les accessoires perfo mobiles offrent de nombreuses possibilités pour positionner vos outils et votre matériel comme bon vous semble.

### Support circulaire perfo

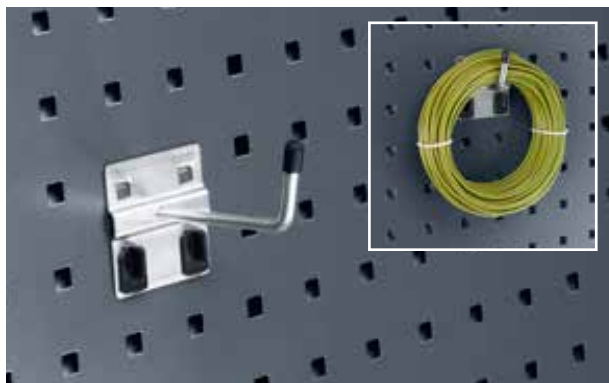
- Acier peinture époxy, gris anthracite RAL 7016
- Avec 2 emplacements, Ø max. 70 mm



Lot de	1
Dimensions L x P x H [mm]	175 x 87 x 70
Référence	<b>14021053.19V</b>

### Crochet perfo plus (crochet coudé)

- Avec plaque de fond large
- Extrémité de crochet rehaussée (35 mm)



Lot de	5	5	5
Dimensions L x P x H [mm]	60 x 25 x 60	60 x 50 x 60	60 x 75 x 60
Référence	<b>14001117</b>	<b>14001119</b>	<b>14001121</b>

### Ensemble distributeur d'eau perfo

- Conteneur de 12 litres
- Robinet sur le dessous du jerrican
- Avec console en aluminium et sangle de fixation



Lot de	1
Dimensions L x P x H [mm]	370 x 185 x 375
Référence	<b>63003059.19V</b>

### Dérouleur de papier perfo autobloquant

- Pour rouleaux de papier max. 260 mm de largeur, Ø de 280 mm
- Incl. 1 rouleau de papier



Modèle	Dérouleur de papier	Rouleau de papier
Lot de	1	12
Dimensions L x P x H [mm]	315 x 185 x 180	200 x 130 x 130
Référence	<b>63003058.19V</b>	<b>63003074.90V</b>

### Kits d'accessoires perfo

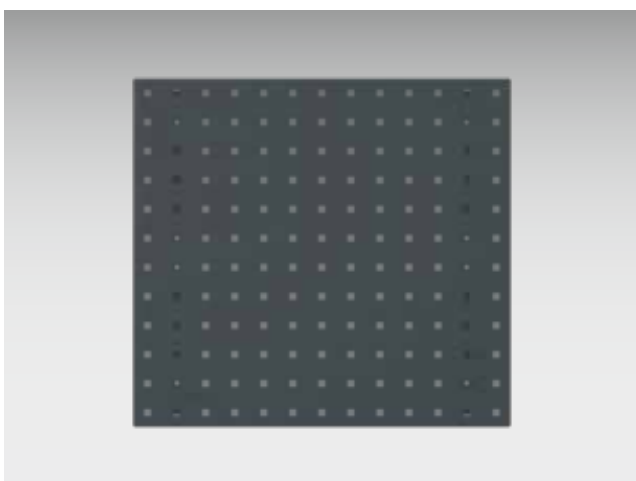


- Contenu
- 2 Crochets P 50 mm
- 2 Crochets P 75 mm
- 2 Crochets plus P 50 mm
- 2 Crochets plus P 75 mm
- 2 Crochets doubles 75 mm
- 1 Crochets lourds 100 mm
- 1 Support circulaire 40 mm
- 1 Support circulaire 60 mm
- 1 Clé de montage

Référence

14030215

### Panneaux perfo



- Haute stabilité grâce au rebord latéral
- Profils enforcés supplémentaires à l'arrière
- Perforation : 9,2 x 9,2 mm, distance entre les perforations : 38,1 mm
- Liaison par complémentarité de forme du panier porte-outils au panneau support
- Le pas est conservé sur le bord de la plaque pour de nombreuses plaques

Dimensions L x P x H [mm]	495 x 13 x 457	991 x 13 x 457	1486 x 13 x 457	1981 x 13 x 457
<b>Référence</b>	<b>14025115.19</b>	<b>14025117.19</b>	<b>14025118.19</b>	<b>14025119.19</b>

bottTainer

Protection contre le vol

Accès rapide et ergonomique

Organisation optimale de  
l'espace de stockage



## Organisation de l'espace de stockage sur le plateau

bottTainer est parfaitement adapté à l'organisation de l'espace de stockage et à l'arrimage de votre équipement sur la zone de chargement. Les compartiments avec séparateurs vous permettent de toujours garder une vue d'ensemble sur l'équipement qui se trouve dans votre fourgon. L'accès rapide et ergonomique à votre matériel et à vos outils est possible à tout moment. Cela est garanti par les tiroirs, sécurisés et protégés par des portes ou une porte à rideau.

De construction robuste, bottTainer offre une grande stabilité.

Les joints protègent votre équipement contre les projections d'eau et le gardent ainsi au sec. Les serrures résistantes de bottTainer permettent de prévenir tout vol de votre chargement. Vous pouvez choisir parmi de nombreuses variantes de bottTainer pré-configurées. Vous pouvez également nous laisser configurer la vôtre d'après vos propres idées.



### Stabilité

- Haute stabilité grâce à la construction robuste du cadre
- Surface résistante : côtés et fond en tôle d'acier galvanisé
- structure avec protection des bords

### Ordre et méthode

- Organisation optimale de l'espace de stockage grâce à l'utilisation de composants du système bott vario
- Séparateurs de tiroirs pour le stockage clair et ordonné de petites pièces
- Accès rapide et facile à votre chargement grâce à différents systèmes de rangement : porte latérale, rideau coulissant, tiroirs intérieurs, sans monter sur le plateau

### Polyvalence

- Divers modèles avec couvercle en tôle d'aluminium striée ou avec porte à rideau en aluminium
- Différents compartimentages et configurations
- Configuration personnalisée possible en guise d'alternative aux variantes complètes

### Protection et sécurité

- Arrimage facile sur le plateau
- Bonne protection des outils et des matériaux contre les intempéries
- Protection contre le vol des matériaux transportés grâce à un verrouillage à deux points
- Surélévation avec pieds réglables pour protéger contre l'eau stagnante



### bottTainer avec couvercle rabattable



- Couvercle en tôle d'aluminium striée antidérapante
- Ressort pneumatique pour une ouverture de couvercle en toute sécurité
- Les deux points de verrouillage avec serrure robuste du couvercle garantissent une sécurité contre le vol

Dimensions externes L x P x H mm	1750 x 650 x 760	1930 x 650 x 760
Capacité de charge kg	200	200
Poids en kg	63	69
<b>Référence</b>	<b>60020001.51M</b>	<b>60020002.51M</b>

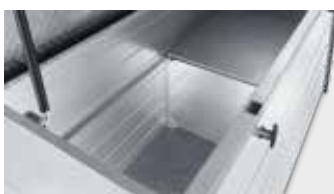
### bottTainer avec couvercle rabattable et tablette intermédiaire



- Couvercle en tôle d'aluminium striée antidérapante
- Équipé de tablettes intermédiaires amovibles en 2 parties
- Ressort pneumatique pour une ouverture de couvercle en toute sécurité
- Les deux points de verrouillage avec serrure robuste du couvercle garantissent une sécurité contre le vol

Dimensions externes L x P x H mm	1750 x 650 x 760	1930 x 650 x 760
Capacité de charge kg	300	300
Poids en kg	71	77
<b>Référence</b>	<b>60020003.51M</b>	<b>60020004.51M</b>

### Séparateur bottTainer pour tablette intermédiaire



- Séparateur à positionner au-dessus de la tablette
- intermédiaire

<b>Référence</b>	<b>63001110.98V</b>
------------------	---------------------

**bottTainer avec portes et tablette intermédiaire**



- Couvercle en tôle d'aluminium striée antidérapante
- Modèles possibles :
- À gauche et à droite avec respectivement 1 porte haute ou 2 portes superposées, avec des serrures robustes
- Tablette intermédiaire fixe entre les niveaux
- Ouverture de la porte supérieure même lorsque la ridelle est fermée
- Possibilité d'équiper le compartiment inférieur avec des tiroirs
- Incl. séparateur pour séparer le compartiment supérieur

Kit de tiroirs*	Chargement lourd 70 kg	Chargement lourd 50 kg
Dimensions L x P x H mm	1x 175x540 / 1x 300x540	1x 175x795 / 1x 300x795
<b>Référence</b>	<b>60022011.19M</b>	<b>60022012.19M</b>

Dimensions externes L x P x H mm	1750 x 630 x 1130	1750 x 630 x 1130	1930 x 630 x 1130	1930 x 630 x 1130
Modèle	4 portes	2 portes	4 portes	2 portes
Capacité de charge kg	300	300	300	300
Poids en kg	99	98	106	105
<b>Référence</b>	<b>60022001.51M</b>	<b>60022003.51M</b>	<b>60022002.51M</b>	<b>60022004.51M</b>

**bottTainer avec porte rideau**



- Porte rideau en aluminium robuste résistant aux intempéries et verrouillable
- Accès rapide à l'ensemble de l'espace de chargement



Dimensions externes L x P x H mm	1365 x 710 x 910
Modèle	Tablette à abattant, tablette extensible bottBox avec des bottBox
Poids en kg	76
<b>Référence</b>	<b>60021011.51M</b>

### Anneaux de levage bottTainer



- 4 anneaux de levage pour un transport rapide et sécurisé
- Revêtement poudre
- Couleur : noir foncé (RAL 9005)
- Fixations incluses

Référence

90099590.63

### Chariot élévateur bottTainer



- Chariot élévateur pour un transport rapide et sécurisé
- Galvanisé
- Avec kit de fixation

pour bottTainer	avec couvercle	avec porte à rideau
Dimensions P x H mm	650 x 130	710 x 130
<b>Référence</b>	<b>60020018.51M</b>	<b>60021006.51M</b>

Compartiment de rangement bott pour véhicules à plateau



- Pour un montage sur plateau et un arrimage simple et rapide
- Pour le transport de pelles, balais et autres outils
- Largeur variable réglable de 1 700 à 2 136 mm, adapté à quasiment tous les plateaux
- Construction solide en tôle d'aluminium striée, fermée latéralement via les ridelles



Modèle	Compartiment de rangement pour véhicules à plateau	Kit de fixation
Dimensions L x P x H mm	1700 - 2136 x 622 x 382	
Référence	<b>60020029.98V</b>	<b>90099667</b>

Bâche d'arrimage pour véhicules à plateau



- Pour la protection du chargement sur le plateau
- Particulièrement adapté aux matériaux en vrac ou de forme irrégulière
- Protection contre le vol grâce à une toile opaque
- Contrôlé selon la directive VDI 2700
- Charge admissible jusqu'à 200 daN
- Coloris : gris anthracite
- 4 dimensions de bâche pour toutes les tailles de plateau usuelles
- Avec anneaux d'arrimage pour ridelle



Longueur de plateau	2100-2650	2650-3200	3200-3750	3750-4300
Modèle de bâche	S	M	L	XL
Référence	<b>62627015.19V</b>	<b>62627016.19V</b>	<b>62627017.19V</b>	<b>62627018.19V</b>



« Dans le bottTainer, tous mes outils sont en lieu sûr. Tout ce dont j'ai besoin sur le chantier se trouve sur mon plateau. Mon matériel reste propre et au sec. Et le coffre est verrouillé. Les voleurs n'ont donc aucune chance ».





## Essayez notre configurateur en ligne !

Découvrez les nombreuses possibilités d'agencement de l'aménagement de véhicules bott vario3 pour répondre à vos besoins individuels. Les modules préconfigurés vous facilitent la tâche. Dès que vous nous aurez transmis vos idées, nous serons à vos côtés pour vous conseiller et pour élaborer ensemble la solution parfaitement adaptée à vos besoins. Cette solution sera composée, outre de l'aménagement en lui-même, de l'ensemble des composants supplémentaires indispensables à l'exécution de vos tâches.



online



planning



result



.work .smart .bott



Si vous avez des questions à propos des produits de bott ou si vous souhaitez commander par  
téléphone,  
notre service client est à votre disposition :  
**+33 (0)1 45 91 88 28.**

Vous pouvez également envoyer un e-mail à l'adresse **contact@bott.fr**

[www.bott.fr](http://www.bott.fr)

Bott SAS, Le Carré des Aviateurs, 157, Avenue Charles Floquet, 93150 Le Blanc-Mesnil, France

Service clients : téléphone : +33 (0)1 45 91 88 28, fax : +33 (0)1 45 91 88 29